



sezeignin

une promotion beric management



Sezegin

réalisation de 5 appartements PPE, dans un cadre de vie harmonieux

Un programme varié implanté en zone protégée

Implanté en zone 4B protégée, le projet porte sur la transformation d'un hangar agricole en logements PPE, tout en respectant le patrimoine villageois historique de la commune d'Avusy.

Datant des années 1850, cette ferme historique a été valorisée afin de proposer 5 appartements traversants repartis sur 3 niveaux.

La volonté de préserver un langage rural et villageois a mené à maintenir le volume existant, en sauvegardant au maximum les pièces de la charpente bois actuelle.



Le programme

Les travaux visent à créer une trame structurelle et de nouveaux niveaux dans le volume existant afin de pouvoir proposer 5 logements PPE.

Des nouveaux percements en façade ainsi que d'agréables verrières en toiture sont créés afin d'offrir de la lumière naturelle nécessaire aux pièces de vie.

Le programme a été pensé dans un esprit communautaire. Un cheminement en pesette mène à l'entrée du bâtiment, et se poursuit à l'arrière de l'immeuble permettant un accès à la zone vergers et potagers communs.



Les appartements

Le projet propose un grand 5 pièces traversant au rez-de-chaussée, bénéficiant de deux terrasses et d'un jardin privatif, ainsi que d'une cave et de deux places de parking privées.

Le premier étage distribue un appartement de 3 pièces et un autre de 4 pièces, disposant tous deux de leur cave privée au sous-sol et d'une place de parking privée chacun.

Au dernier niveau se trouvent deux appartements de 4 pièces, sous combles, profitant d'agréables verrières & de vastes espaces aménageables en mezzanine. Ces deux appartements disposent également d'une place de parking privée chacun.

Aménagements extérieurs

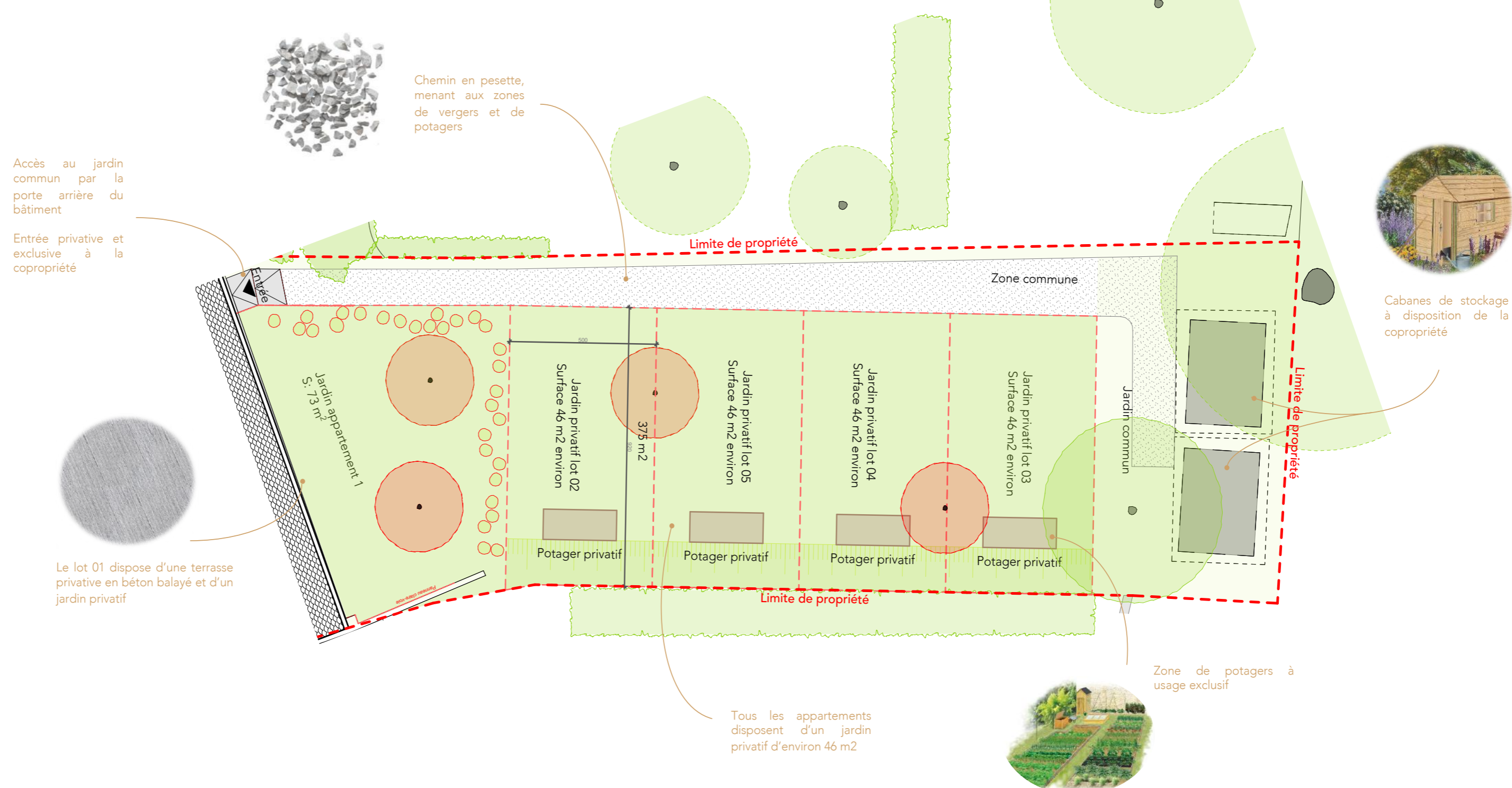
Tous les appartements bénéficient d'un agréable jardin commun, enrichi d'arbres plantés en pleine terre.

Le lot 01 dispose d'une terrasse et d'un jardin privés, tandis que les lots 02 à 05 bénéficient d'un espace extérieur dédié avec potagers.









Les aménagements paysagers s'accordent parfaitement avec la nature environnante, offrant aux propriétaires l'esprit d'un parc à l'ambiance végétale.

Entièrement arboré, cet écrin de verdure propose de généreux espaces extérieurs dans un style de vie villageois, mêlant calme et sérénité.

Les plans d'aménagement paysager sont en cours d'étude. Ce document n'est pas contractuel.

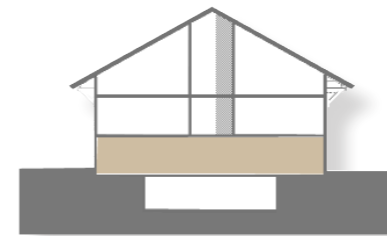


À proximité

-  Mairie d'Avusy - 350 m
-  La Poste - 350 m
-  Jardin d'enfants - 350 m
-  Ecole d'Athenaz - 1.8 km
Ecole d'Avully - 3.6 km
-  TPG, Ligne L - 75 m
-  Clinique d'Onex - 9 km
Hôpital de la Tour - 15 km
HUG - 18 km
-  Gare de Cornavin - 14 km
-  Aéroport de Genève - 15 km

Fleuve Le Rhône - 5 km
Parc des Evaux - 10 km
Bois de la Bâtie - 12 km





Lot 01

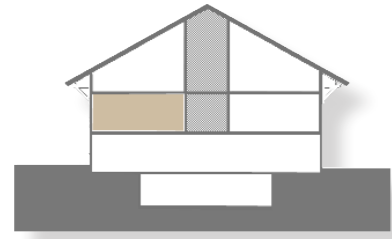
5 pièces

Surface PPE 145 m²

Surfaces utiles

Entrée :	4 m ²
Salle à manger/séjour :	36 m ²
Cuisine :	21 m ²
Chambre master :	17 m ²
Chambre 02 :	13 m ²
Chambre 03 :	12 m ²
Salle de bains :	4 m ²
WC visiteur :	3 m ²
Terrasses :	44 m ²
Jardin :	40 m ²
Cave :	6 m ²





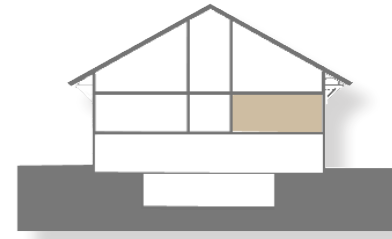
Lot 02

4 pièces

Surface PPE 77 m²

Surfaces utiles

Entrée :	5 m ²
Séjour/cuisine :	29 m ²
Chambre 01 :	12 m ²
Chambre 02 :	9 m ²
Salle de bains :	4 m ²
WC visiteur :	2 m ²
Cave :	5 m ²



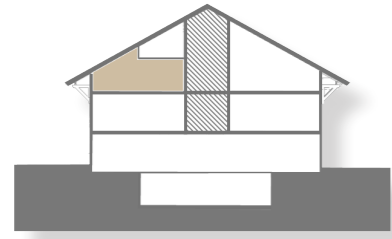
Lot 03

4 pièces

Surface PPE 98 m²

Surfaces utiles

Entrée :	5 m ²
Séjour/cuisine :	30 m ²
Chambre 01 :	11 m ²
Chambre 02 :	11 m ²
Salle de bains :	5 m ²
WC visiteur :	3 m ²
Cave :	5 m ²



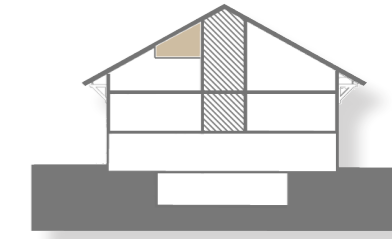
Lot 04

3 pièces + combles

Surface PPE 93 m²

Surfaces utiles

Entrée :	4 m ²
Séjour/cuisine :	28 m ²
Chambre 01 :	24 m ²
Salle de bains :	4 m ²
WC visiteur :	3 m ²

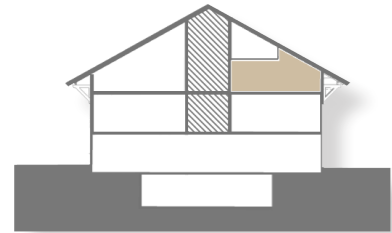


Lot 04

3 pièces + combles

Surfaces utiles

Combles :	15 m ²
-----------	-------------------



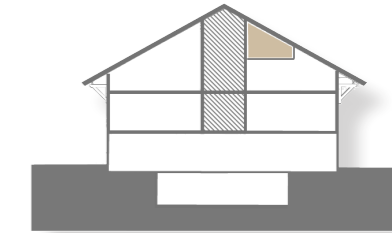
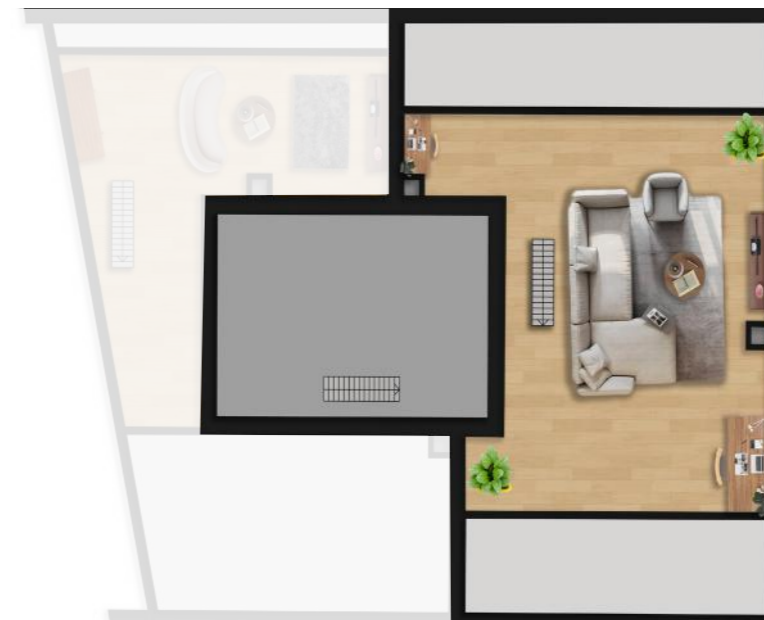
Lot 05

4 pièces + combles

Surface PPE 129 m²

Surfaces utiles

Entrée :	6 m ²
Séjour/cuisine :	28 m ²
Buanderie :	3 m ²
Chambre 01 :	15 m ²
Chambre 02 :	15 m ²
Salle de bains :	6 m ²
WC visiteur :	2 m ²



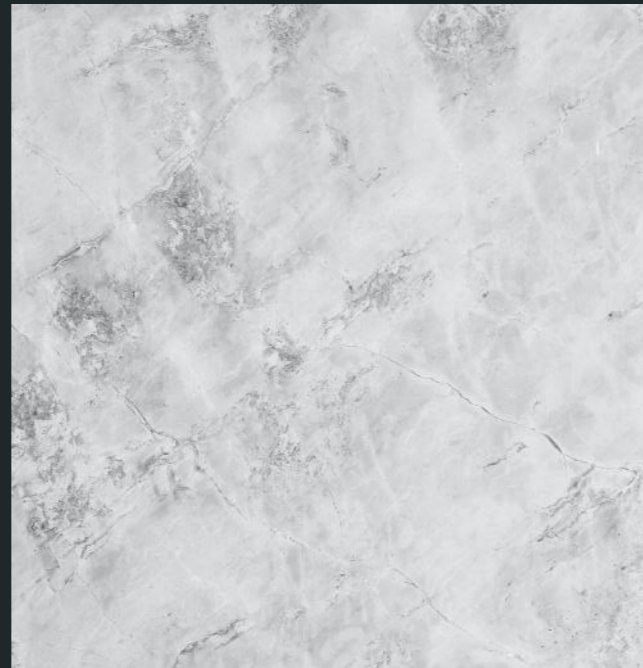
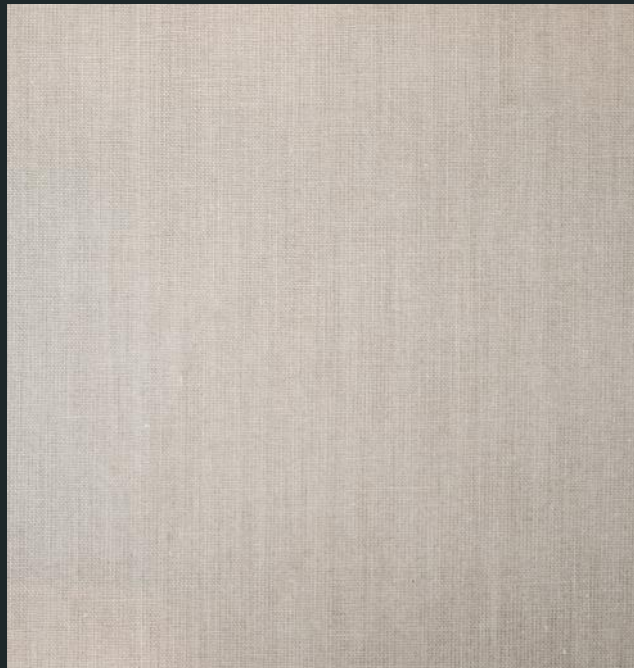
Lot 05

4 pièces + combles

Surfaces utiles

Combles :	25 m ²
-----------	-------------------





Surfaces & Prix

1

2

3

4

5

Lot	2.01	3.01	3.02	4.01	4.02
Etage	Rez-de-Chaussée	1er	1er	2ème	2ème
Pièces	5	4	4	3	4
Surface PPE (m2)	145	77	98	93	129
Places de parking	2	1	1	1	1
Prix CHF	1'490'000	Réservé	Réservé	Réservé	1'150'000

Places de parking en sus du prix de vente et soumises à obligation d'achat (CHF 25'000 / place)



Etapes de vente



Rendez-vous

- prise de contact par téléphone ou par e-mail
- rendez-vous dans nos locaux et présentation du projet



Réservation

- signature de la convention de réservation



Financement

- constitution du dossier hypothécaire auprès de la banque partenaire



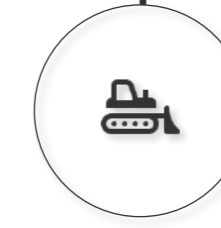
Signature de l'acte

- signature de l'acte de vente et du contrat de construction avec l'entreprise générale



Entreprise générale

- rendez-vous avec l'entreprise générale pour personnalisation du projet et choix des finitions



Construction

- ouverture de chantier et démarrage des travaux
- livraison et remise des clés

Contactez-nous

Beric Management SA

rue des Voisins 17
1205 Genève

+41 22 827 18 28
promotions@beric.ch

www.beric.ch



La présente plaquette est fournie à titre d'illustration et ne constitue pas un document contractuel. Les plans et surfaces sont susceptibles d'évoluer selon les plans de coordination et de réalisation du constructeur.