

# A C L E N S - V A U D

Appartement 4.5 pièces en attique



Appartement, y compris  
2 places de parc

CHF 1'150'000.00

Découvrez une opportunité exceptionnelle de vivre dans un confort moderne au cœur du paisible village d'Aclens, à seulement 15 minutes de Lausanne. Ce duplex en attique offre un cadre de vie idéal, alliant espace, lumière et tranquillité.



ETHIC-IMMOBILIER  
RUE CENTRALE 17  
1003 LAUSANNE

Notre agence au coeur de Lausanne vous propose un accompagnement et des services sur-mesure afin de réaliser tous vos projets.

Contacts : [info@ethic-immobilier.ch](mailto:info@ethic-immobilier.ch) / +41 78 257 70 65

YOU SPEAK ENGLISH ? WE ALSO DO IT !

# INFORMATIONS

## L'APPARTEMENT

Etage	1er et 2ème
Surface utile	129 m <sup>2</sup>
Balcon	20 m <sup>2</sup>
Pièces	4-5
Chambres	3
Salles -de-bains	2
Cave	1
Parking	2 (dont 1 couvert)



## LA COPROPRIETE

Nombre de lots	6
Chauffage	Central, gaz
Charges mensuelles	env. 580.00
Environnement	Calme Verdoyant





## POINTS FORTS

- **Luminosité** : Grâce à sa situation en attique, l'appartement bénéficie d'une luminosité naturelle exceptionnelle tout au long de la journée.
- **Modernité** : Cuisine équipée et finitions de haute qualité, offrant un espace contemporain et fonctionnel pour cuisiner et apprécier.
- **Intimité** : Suite parentale à l'étage avec salle-de-douche complète offrant un bel espace pour se détendre.
- **Accessibilité** : Deux places de parc incluses, dont une couverte, pour un stationnement facile et sécurisé.

# UNE CUISINE DE HAUT STANDING



## MATERIAUX DE QUALITE

*Sol en chêne massif*

*Plan de travail en granit*

*Meubles hauts avec éclairages intégrés*

*Portes et tiroirs avec soft-stop*

## EQUIPEMENTS COMPLETS

*Plaques vitrocéramiques*

*Four à chaleur tournante*

*Four à vapeur, steamer*

*Hotte d'aspiration filtrante*

*Réfrigérateur*

*Congélateur séparé 3 tiroirs*

*Lave-vaisselle*

*Nombreux espaces de rangement*



DE SPACIEUX ESPACES NUIITS OU BUERAUX



CHAMBRE PARENTALE



CHAMBRE



CHAMBRE OU BUREAU

# DES PIÈCES D'EAU CONTEMPORAINES



## SALLE-DE-DOUCHE

*Aménagée sur l'étage de la chambre parentale, cette grande salle-de-douche crée une superbe suite parentale.*

## SALLE-DE-BAINS

*Au niveau du séjour, cette salle-de-bains complète permet aux 2 chambres de disposer d'un vaste espace aménagé avec soin.*



# UN BALCON SANS VIS-A-VIS



PLUS DE 20 M<sup>2</sup>

EXPOSE SUD-EST

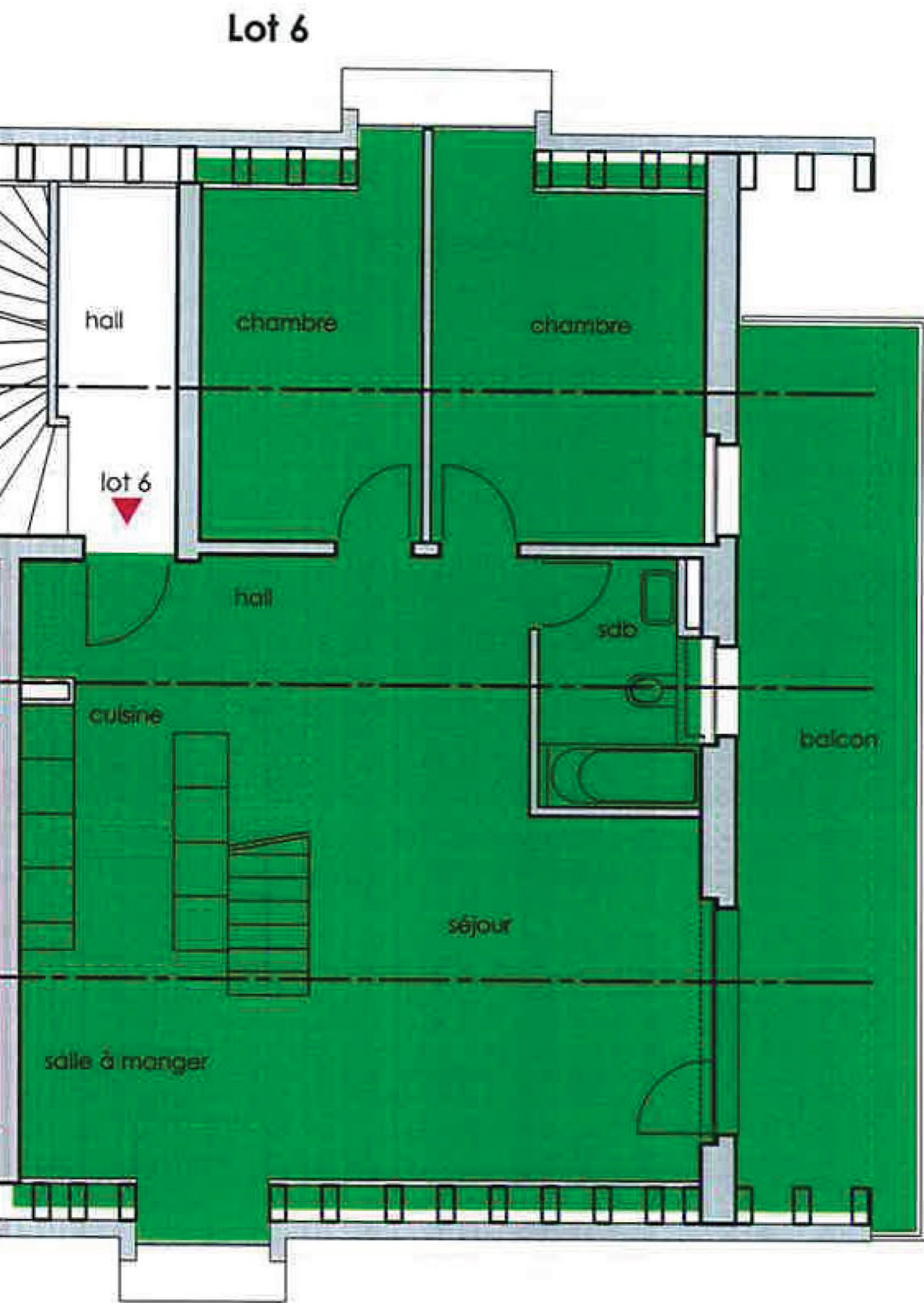
PRISE ELECTRIQUE

ECLAIRAGES

RESINE AU SOL

FACILE D'ENTRETIEN

# UN PLAN OPTIMAL ET DE NOMBREUSES PRESTATIONS



## PRESTATIONS INCLUSES DANS LE PRIX DE VENTE

2 Places de parking  
- 1 place ouverte  
- 1 place couverte

1 vaste cave

1 colonne de lavage dans  
l'appartement

Fenêtres dernière génération

Stores électriques,  
moustiquaires...

## LE PLAN

*Une disposition des pièces sans  
perte d'espace.*

*A l'étage, la chambre parentale  
comprend également un espace  
dressing.*





UNE VISITE S'IMPOSE !

ETHIC-IMMOBILIER

E-mail : [info@ethic-immobilier.ch](mailto:info@ethic-immobilier.ch)

Téléphone : -41 78 257 70 65

Niché dans le charmant village d'Aclens, cet appartement vous offrira un cadre de vie paisible, loin de l'agitation de la ville, tout en restant à proximité des commodités essentielles.

Les paysages verdoyants et les espaces naturels environnants invitent à la détente et à la contemplation.

Ne manquez pas cette opportunité unique de devenir propriétaire.

