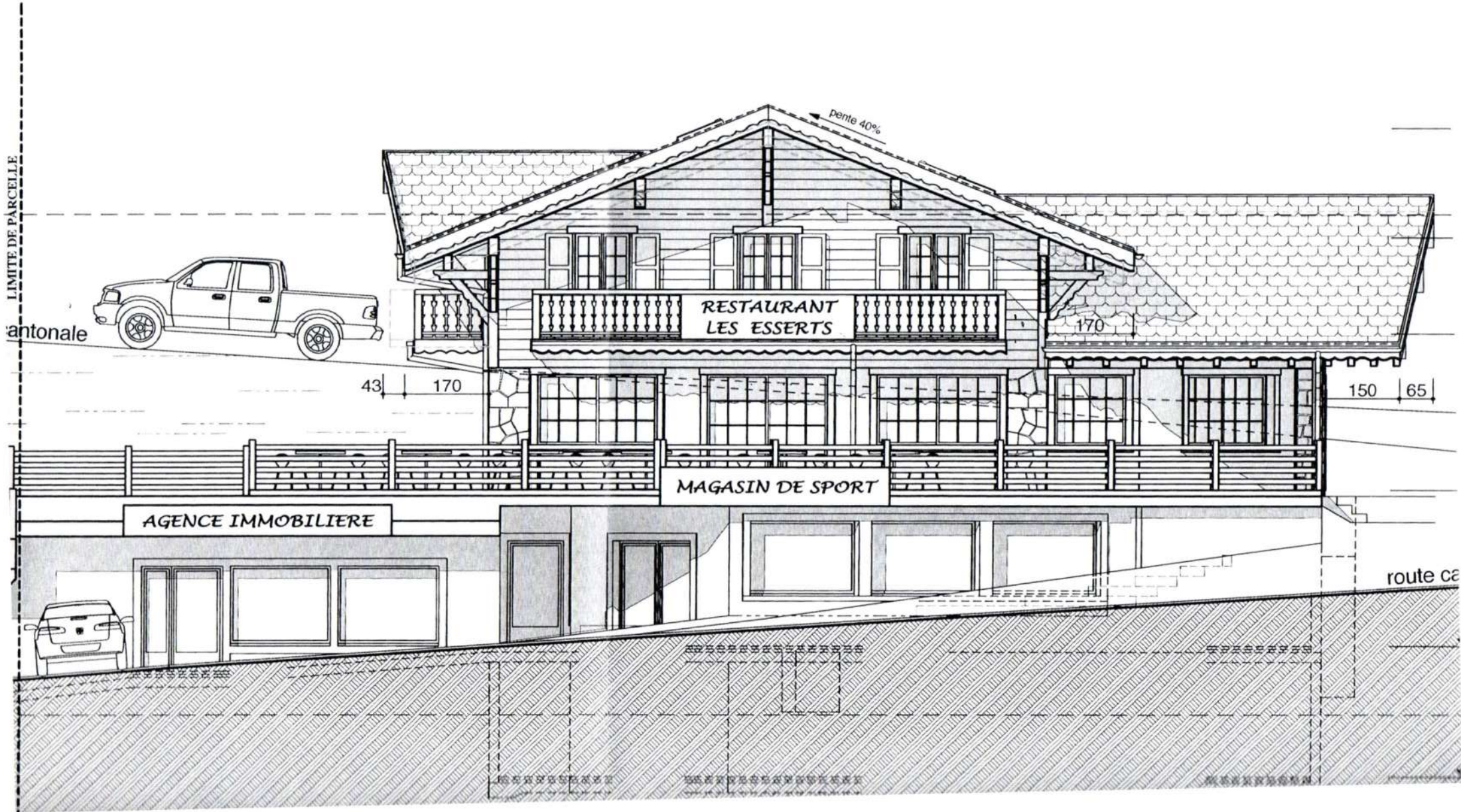


APPROUVÉ par la
Commune de Val-d'Aille

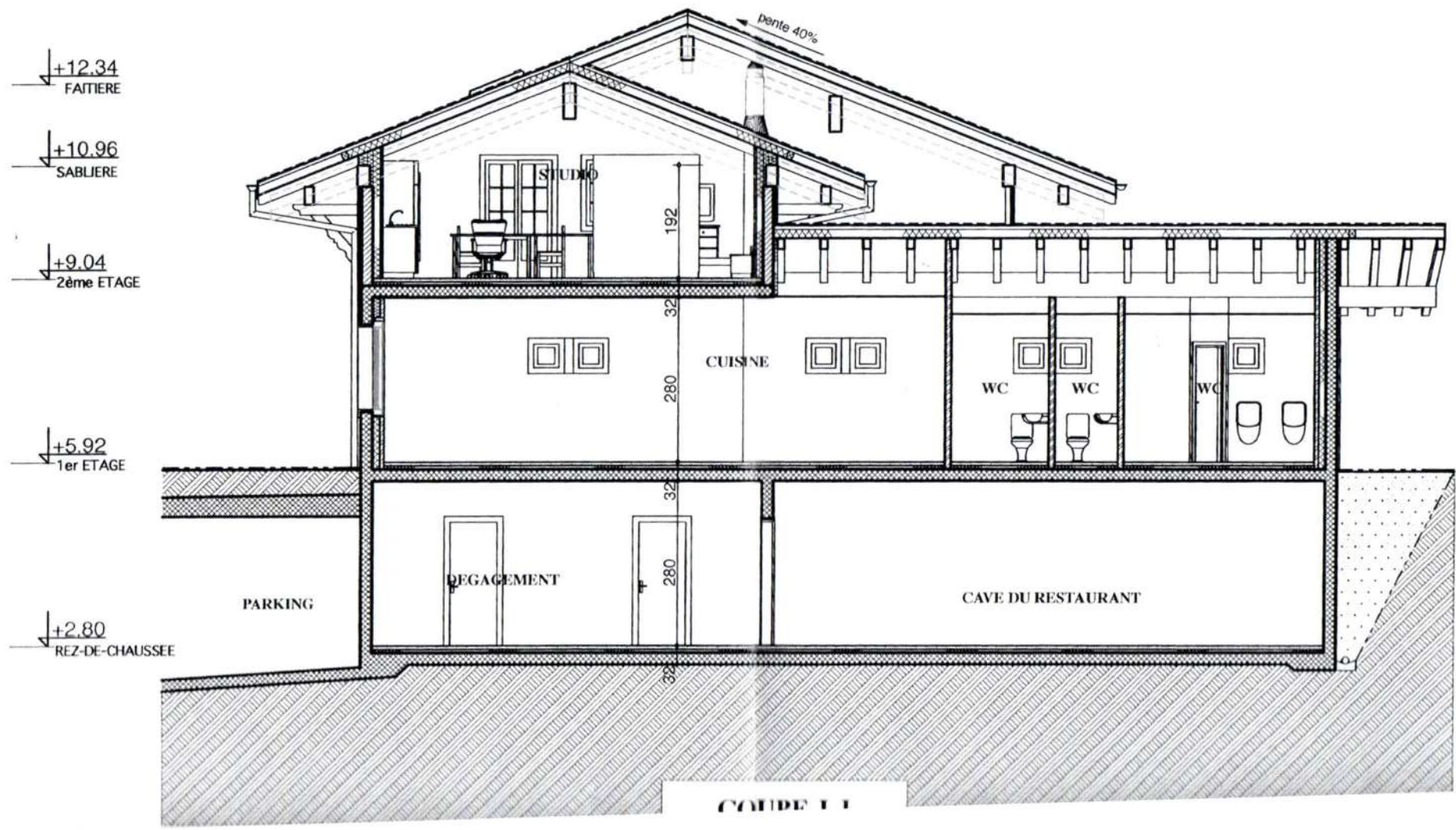
le 21 JUIN 2007

its

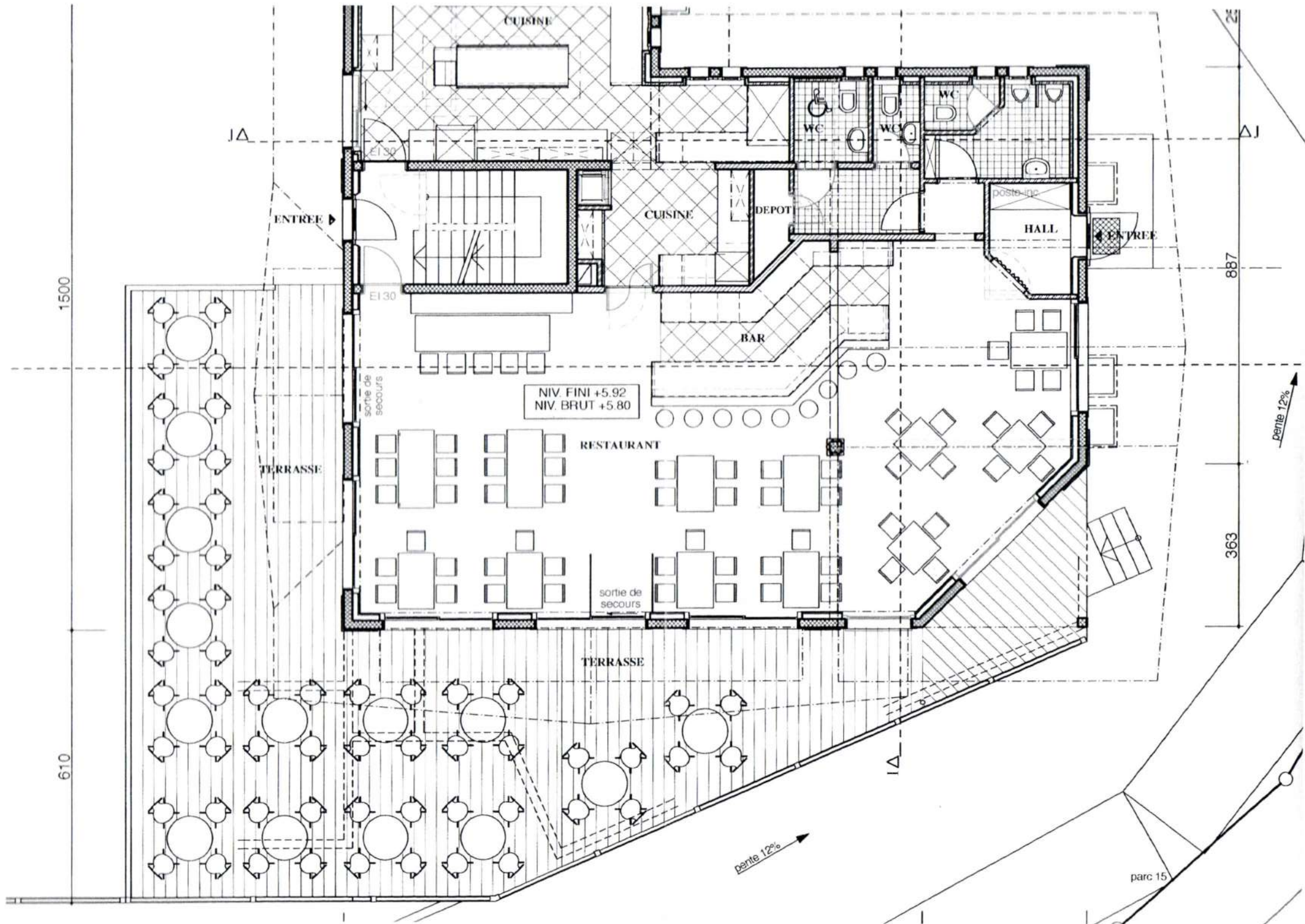


APPROUVÉ par
Commune de
le 21/10/11

de 34 cm
avant-toits



COUPE 1-1



1500

610

1A

1J

ENTREE

ENTREE

CUISINE

CUISINE

DEPOT

HALL

BAR

RESTAURANT

TERRASSE

TERRASSE

sortie de secours

sortie de secours

NIV FINI +5.92
NIV BRUT +5.80

887

363

pente 12%

pente 12%

parc 15

n balcon
des deux
ns
ix
nent des
s des
s intérieures

