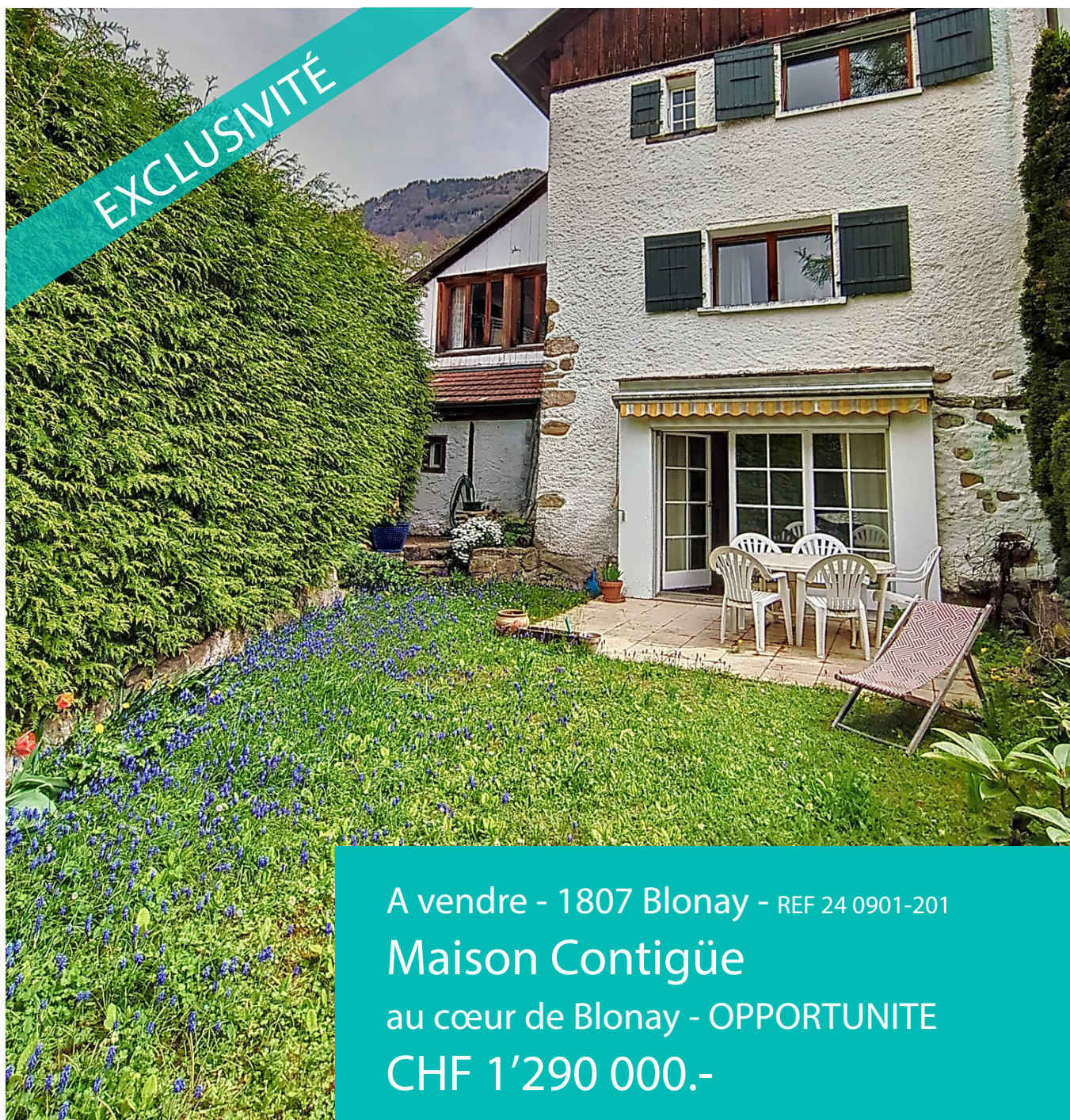


EXCLUSIVITÉ



≈ 225 m²



7,5 Pièces



1238 m³



238 m²



1



■ DESCRIPTIF

Charmante maison villageoise de 7,5 pièces avec env. 225 m² habitables au cœur de Blonay. En plus, les combles d'env. 60 m² sont à aménager et viennent compléter ces beaux volumes.

Idéal pour couple ou famille avec enfants, aimant le cachet des vieilles pierres, cette maison se compose de la manière suivante :

REZ

- Charmant hall d'entrée, WC visiteurs
- Beau séjour avec une jolie cheminée, accès à la terrasse et au jardin
- Local technique, deux magnifiques caves pouvant être aménagées en un super carnotzet

AU 1ER ETAGE

- Mezzanine vitrée offrant un petit coin très cosy, une chambre à coucher
- Cuisine avec un autre accès sur l'extérieur, salle à manger

AU 2E ETAGE

- Grand hall de distribution, deux belles chambres et un bureau
- Deux salles de bains avec WC

COMBLES

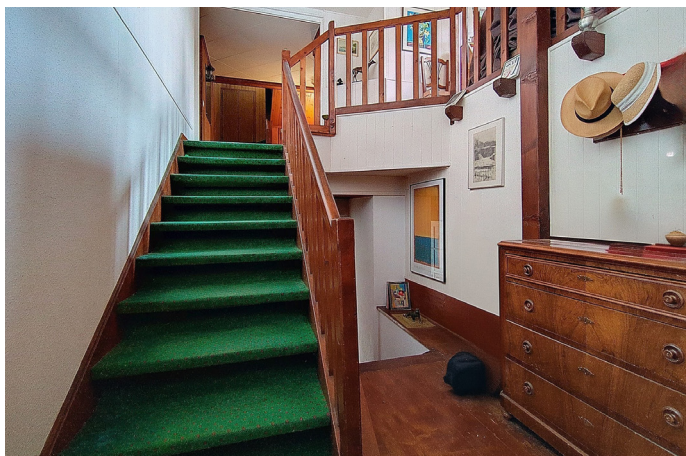
- Possibilité de créer un nouvel espace avec un point de vue sur le Grammont et le lac

EXTERIEUR

- Garage
- Terrasse donnant sur un joli petit jardin



PRESENTATION



Cette maison authentique spacieuse est habitable en l'état mais des travaux de rénovation sont à envisager pour améliorer l'efficacité énergétique et remettre aux goûts du jour.

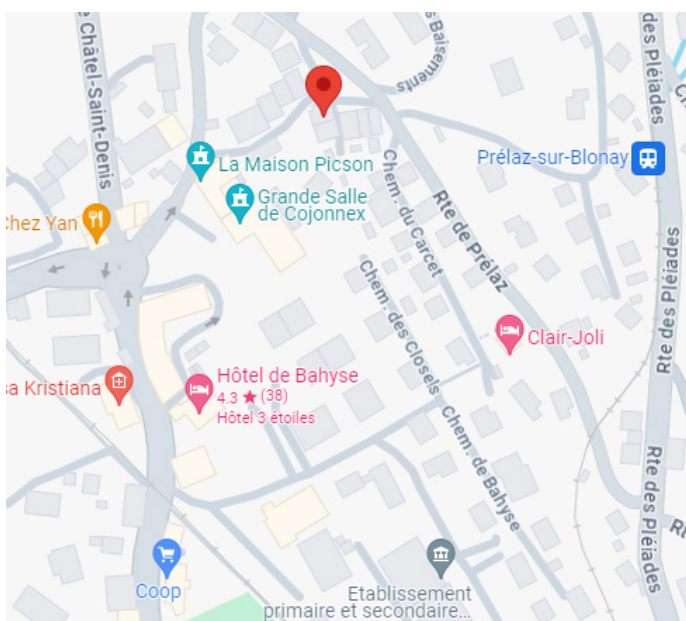
Les surfaces indiquées dans ce dossier le sont à titres indicatifs. La maison est à vendre pour un délai à convenir.

SITUATION

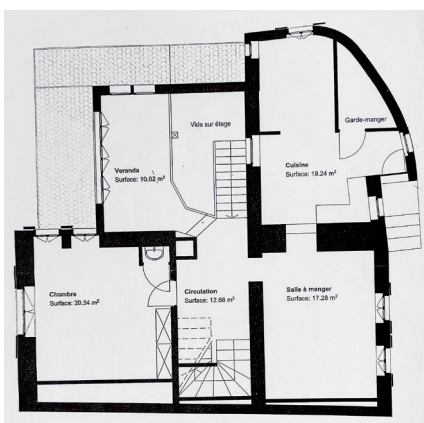
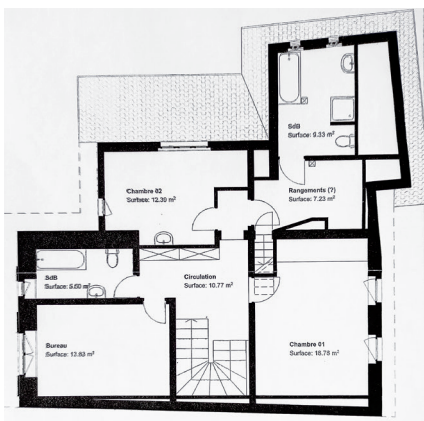
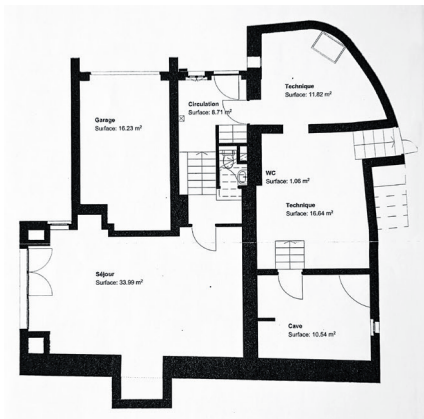
L'entrée de l'autoroute de Vevey est atteinte en 10 minutes, permettant de partir rapidement en direction de Lausanne - Genève et son aéroport international à moins d'une heure. Fribourg - Berne - le Valais ainsi que les stations de skis vaudoises et valaisannes.

Cette charmante maison se situe au centre du village de Blonay à proximité immédiate à pied des écoles et des commerces.

La gare est à 5 minutes à pied reliant ainsi les stations touristique de montagne et la gare de Vevey en 15 minutes.



PRESENTATION



■ DONNÉES TECHNIQUES

Prix de vente (CHF) 1'290 000.-
Type Maison contiguë

Nbre de pièces 7,5
Nbre de chambres 3
Nbre de salles de bains 2
Surfaces habitables (m²) 225 m²
Surface utiles (m²) 300 m²
Année de construction 1789
Année de rénovation 1981
Rénovations à prévoir
Garage 1 place
Surface du terrain (m²) 238 m²
Volume (m³) 1238 m³
Chauffage Gaz par radiateurs

Terrasse et jardin (m²) 100 m²
Belle cheminée au salon
Quartier calme
Exposition Sud

Prenez contact pour une visite !



Séverine Imhof

Tél + 41 21 611 70 70

Nat + 41 76 760 34 35

info@immo-soluce.ch

