

Leimgrübelstrasse 22a  
Caspar-Wüst-Strasse 17

1.5 - Zimmer-Wohnung

Geschoss: EG / 1.OG / 2.OG / 3. OG

Wohnung Nr.: 001 / 101 / 201 / 301

1) Leimgrübelstrasse 22a

Geschoss: EG / 1.OG / 2.OG / 3.OG

Wohnung Nr.: 001 / 101 / 201 / 301

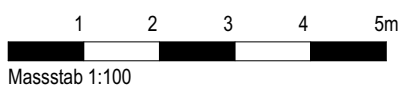
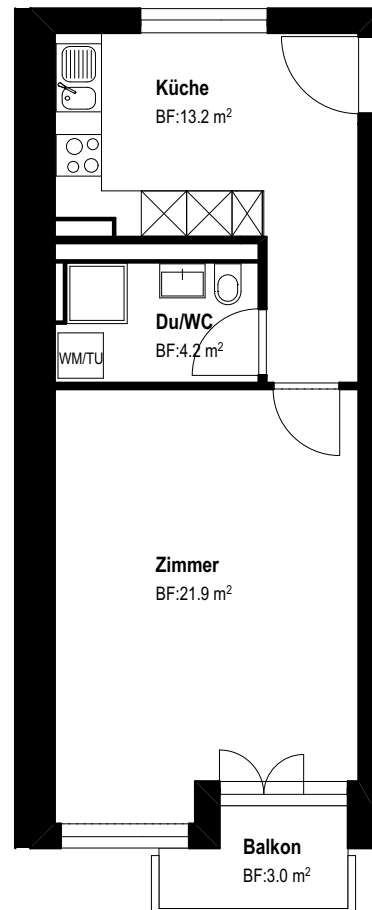
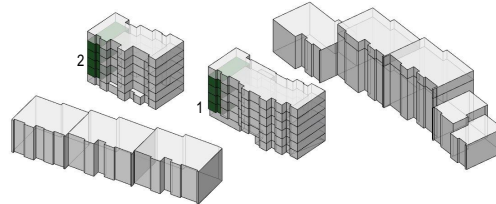
2) Caspar-Wüst-Strasse 17

Hauptnutzfläche: 39.3 m<sup>2</sup>

Balkone: 3.00 m<sup>2</sup>



entspannt wohnen



Massstab 1:100



Planstand vorbehaltlich kleiner Änderungen in der Ausführungsplanung.  
Hauptnutzfläche = Gesamte bewohnbare Fläche exkl. Innen- und Aussenwände.