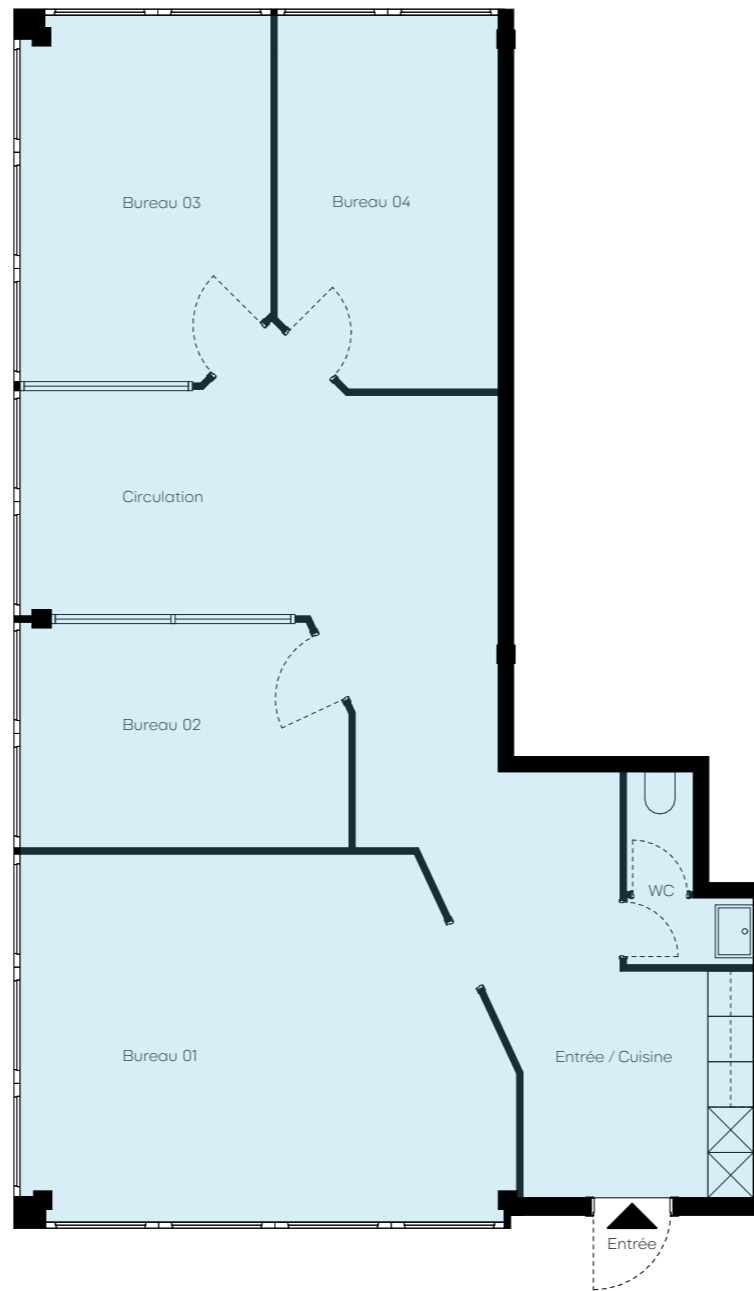
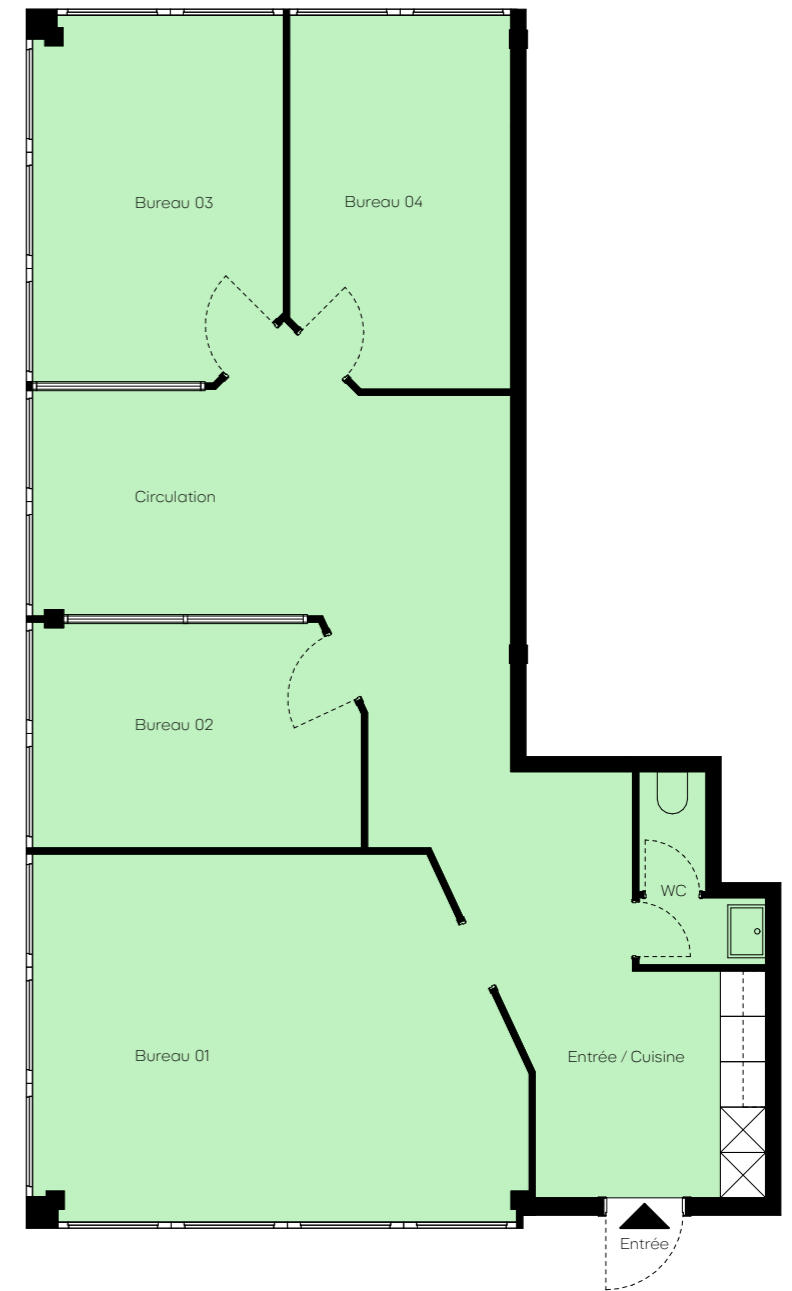


1er étage
Plan existant
Echelle 1:100



1er étage
Surface brute : 118.3 m2
Echelle 1:100



1er étage
Surface nette : 114.3 m2
Echelle 1:100

Maître de l'ouvrage Livit SA Real Estate Management Ouvrage Relevé de l'état existant Lieu Avenue de la Gottaz 36 - Morges - 1110	Titre Plan 1er étage	PHASE	Relevé	 m10 architectes SA rue du midi 10 1003 lausanne m10.ch hello@m10.ch +41 21 219 34 39	Les entreprises sont tenues de vérifier les cotations, les éventuelles erreurs doivent être signalées à la direction des travaux. Une variation de surface peut être présente dû au fait que certains murs ne peuvent pas être mesurés sans sondage ni percement. La surface brute est approximative et peut diverger de la réalité, les murs porteurs n'ayant pas été relevé par un ingénieur civil.	DESS.	DATE
		ECHELLE	1:100				
		N°	224_01_Livit_Av. de la Gottaz 36_Morges_001				
		DATE	10.08.2023				
		FORMAT	42,00x29,70				