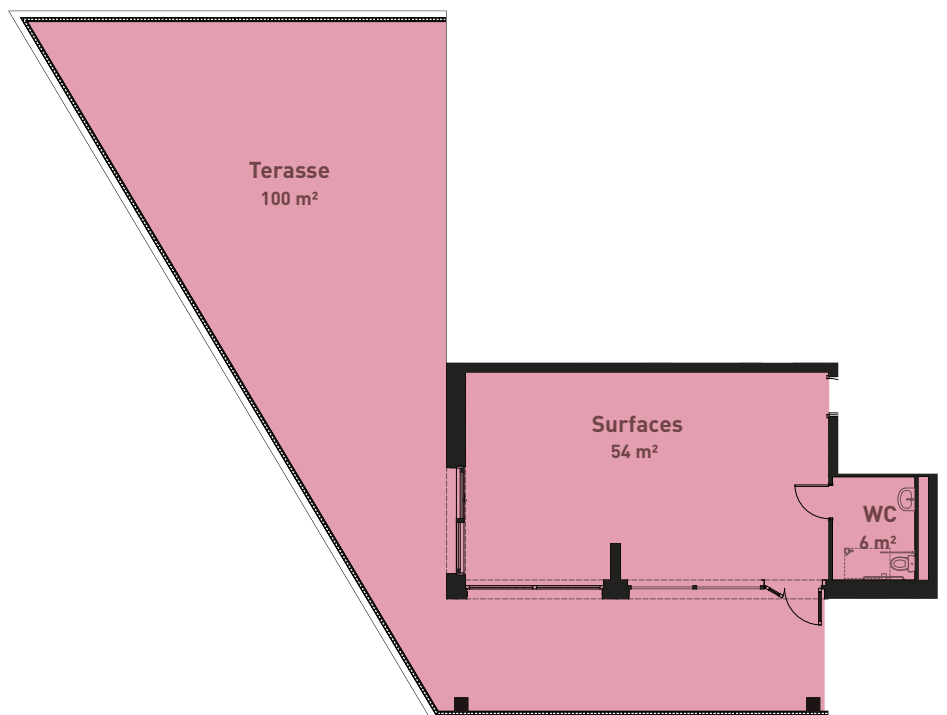
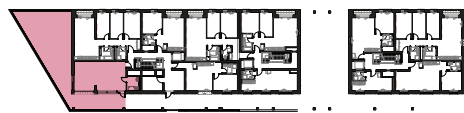
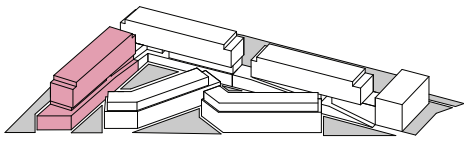


Bureau | Réf. 0401
Immeuble : M12 étage : 4^e



Bureau

Référence	0401
Immeuble	M12
Étage	4 ^e
Pièces	1
Surface locative arrondie	60 m ²
Surface extérieur arrondie	100 m ²

Clause de non-responsabilité :
Les plans d'étage présentés ne peuvent donner lieu à aucune réclamation.
Seules les informations figurant dans les documents contractuels sont contraignantes.



Échelle



Caractéristiques du bâtiment

Immeuble : M12

étage : 4^e

Affectation : Bureau

Construction générale

Pompes à chaleur géothermiques réversibles couplées à des panneaux hybrides, photovoltaïques et thermiques, assurant ainsi la production de chaleur et de refroidissement nécessaire et de ce fait réduisant fortement les émissions de CO₂. Accès possible « online » par serrure mécatroniques programmable par le FM du site ou par le locataire directement. Puissance de ventilation (double-flux) adaptée aux diverses affectations possibles du site.

Plus de 80% de l'électricité produite par les panneaux hybrides installées sur toutes les toitures sera consommée et/ou redistribuée dans le quartier. Le quartier favorisera la mobilité douce tout en étant équipé d'un parking permettant la recharge de véhicules électriques dont pourront bénéficier tous les utilisateurs et visiteurs.

Sol

Chape flottante en ciment fibré (surcharge admise 500kg/m²).

Mur

Murs structurels et noyaux verticaux en béton armé.

Fenêtres / Portes

Portes et fenêtres fixes (vitrine) en profils acier thermolaqué.

Plafond

Dalle en béton armée avec finition peinture de dispersion ou anti-poussière.

Electricité-Courant fort

Tableau principal au sous-sol. Eclairage de secours selon normes AEAI.

Electricité-Courant faible

Une prise OTO (fibre optique) en attente non-équipée et non-câblée par surface/Stores motorisés/Interphonie vidéo/système de fermeture mécatronique (avec badge).

Ventilation

Monobloc au sous-sol. Gains principales (verticales) en attente dans courettes techniques/Possibilité d'extraction directe en toiture de l'air vicié pour une cuisine de restaurant.

Installations sanitaires

Raccord pour installation sanitaire en attente dans les courettes techniques. Incorporation des écoulements en dalle permettant grande une flexibilité d'aménagement de la surface/Installation prévue pour recevoir un séparateur à graisse.

Chauffage / Froid

Chauffage et rafraîchissement par ventilo-convecteur de sol.
