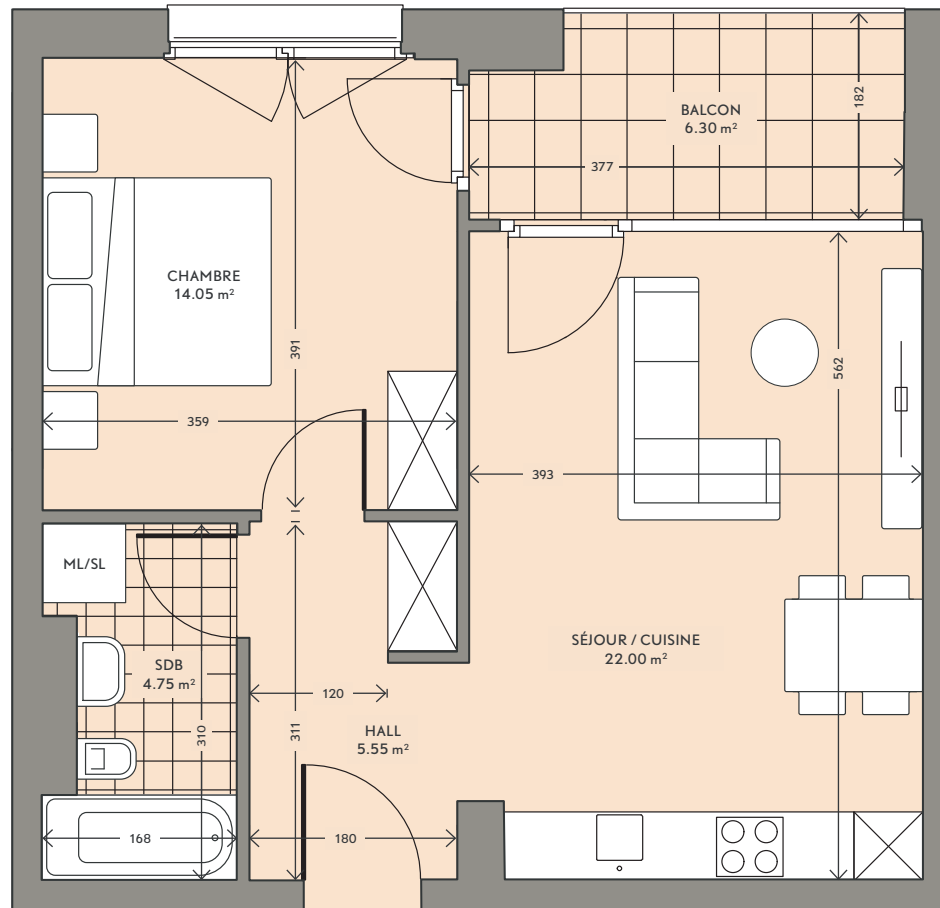


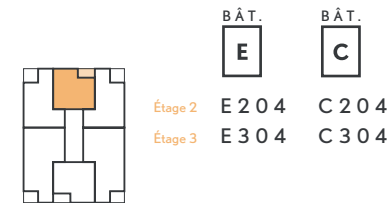
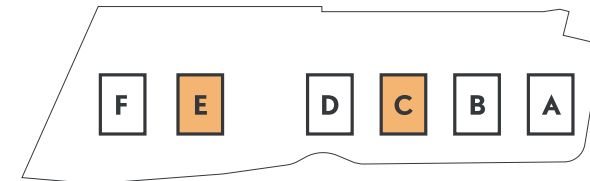


- PLACARDS INCLUS
- PLACARDS SUGGÉRÉS



2 pièces

Bâtiments E et C



SURFACE LOGEMENT	47.20 m ²
SURFACE BALCON	6.30 m ²
SURFACE PONDÉRÉE	50.30 m ²

Surface pondérée = surface habitable + 1/2 surface balcon + 1/3 surface terrasse.
Non compris : murs extérieurs et façades, mur porteurs intérieurs, gaines techniques, doublages phoniques et surface non habitable. Ce document n'est pas contractuel, les renseignements qu'il contient sont communiqués sans engagement et sous réserve de modifications ou de vente entre-temps.