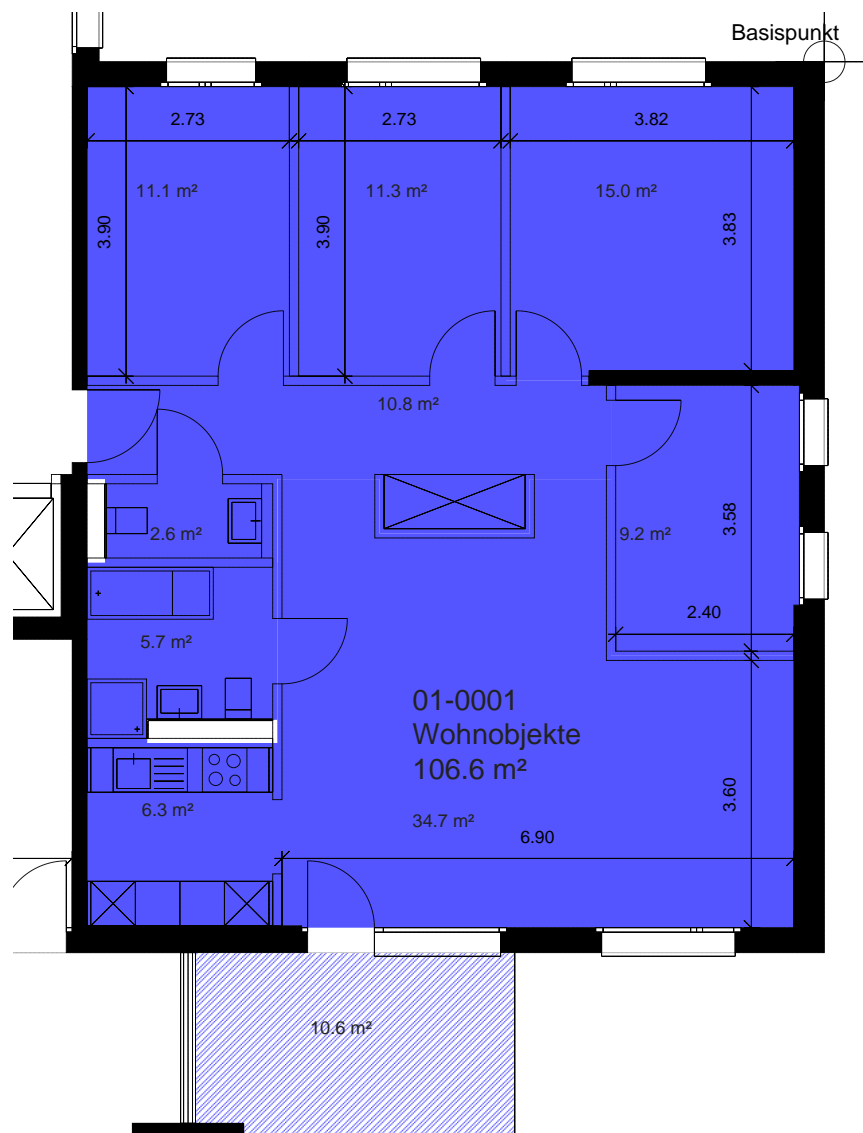


Liegenschafts-Nr.: 10168
 Adresse: Mattaweg 1a/b-11a/b
 3930 Visp
 Nutzungsart: Wohnliegenschaft
 Bewirtschafter: Privera AG
 Druckdatum: 23.06.2017
 Aktuelle Situation
 Etage: Erdgeschoss
 Mattaweg 1a/b

Vermietungsplan Mietobjekt

01-0001 Fläche m²
107



Dieser Vermietungsplan hat ausschliesslich informellen Charakter.
 Der Interessent bzw. Mieter kann aus dem Vermietungsplan daher keinerlei Ansprüche ableiten.
 Für Mietflächen, Masse, Grundrisse, Einbauelemente, Türanschläge usw. gelten ausschliesslich die in der Hauptmietvertragsurkunde gemachten Angaben.

