

Liegenschafts-Nr. 10137
Adresse Alexander-Schöni-Strasse 46
2503 Biel/Bienne

Nutzungsart Geschäftsgebäude

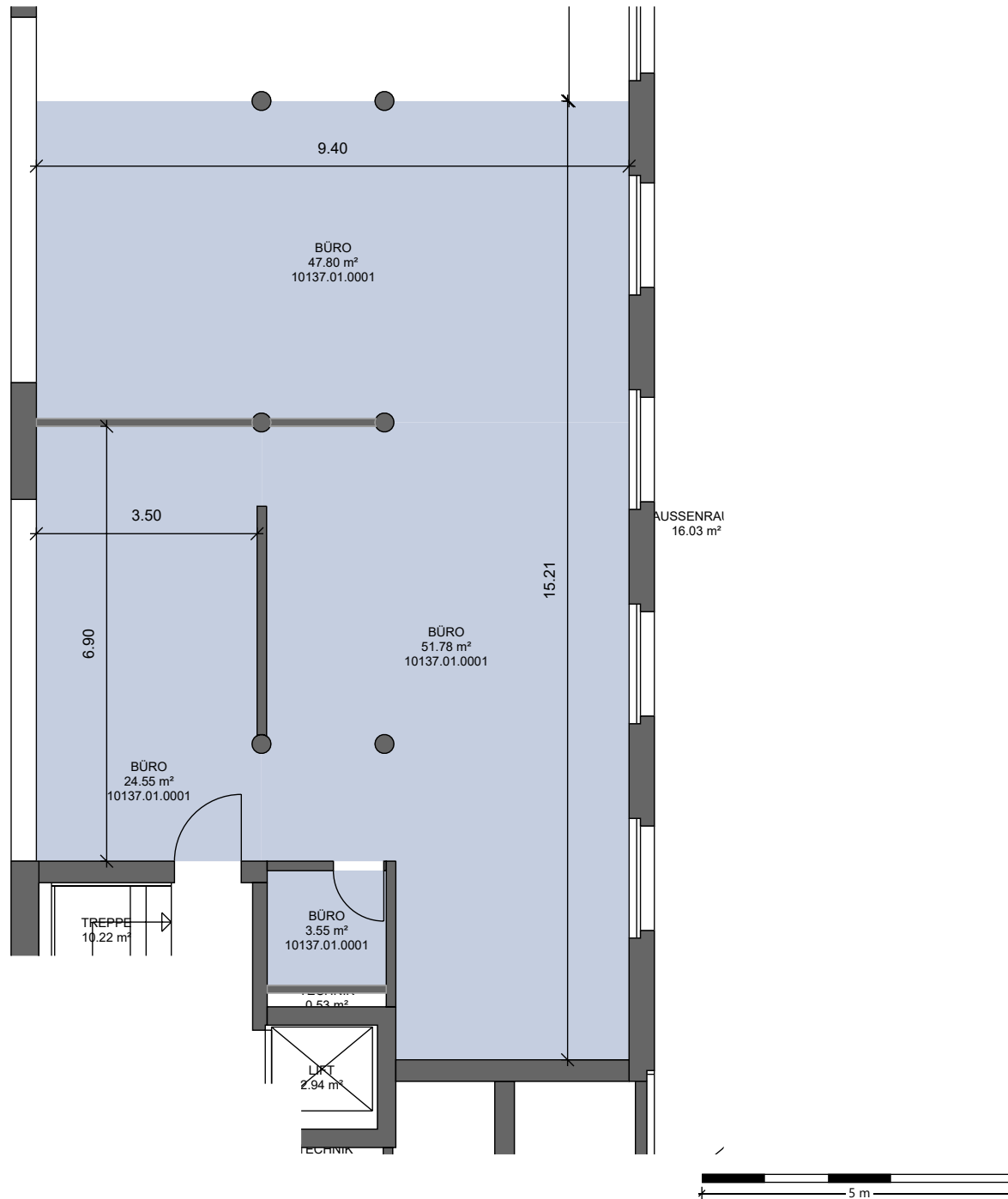
Bewirtschafter

Druckdatum 02.06.2021
Aktuelle Situation

Etage Erdgeschoss

Vermietungsplan (ID)

		VWAGF*	ZF*	VMF*
■ 10137.01.001	a+G Personal AG	127.7	0.0	128



*Dieser Vermietungsplan hat ausschliesslich informellen Charakter. Der Interessent bzw. Mieter kann aus dem Vermietungsplan daher keinerlei Ansprüche ableiten. Für Mietflächen, Masse, Grundrisse, Einbauelemente, Türanschläge usw. gelten ausschliesslich die in der Hauptmietvertragsurkunde gemachten Angaben. Alle Massangaben sind für Ausführungs- und Bestellungszwecke vor Ort zu prüfen. Nichttragende Wände müssen vor Abbruch bezüglich Statik mit einem Fachplaner geprüft werden. VWAGF=Vermietbare Wohn-, Arbeits- u. Gewerbefläche, ZF=Zuschlagsfläche, VMF=Vermietbare Fläche (gerundet)

Liegenschafts-Nr. 10137
Adresse Alexander-Schöni-Strasse 46
2503 Biel/Bienne

Nutzungsart Geschäftsgebäude

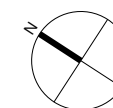
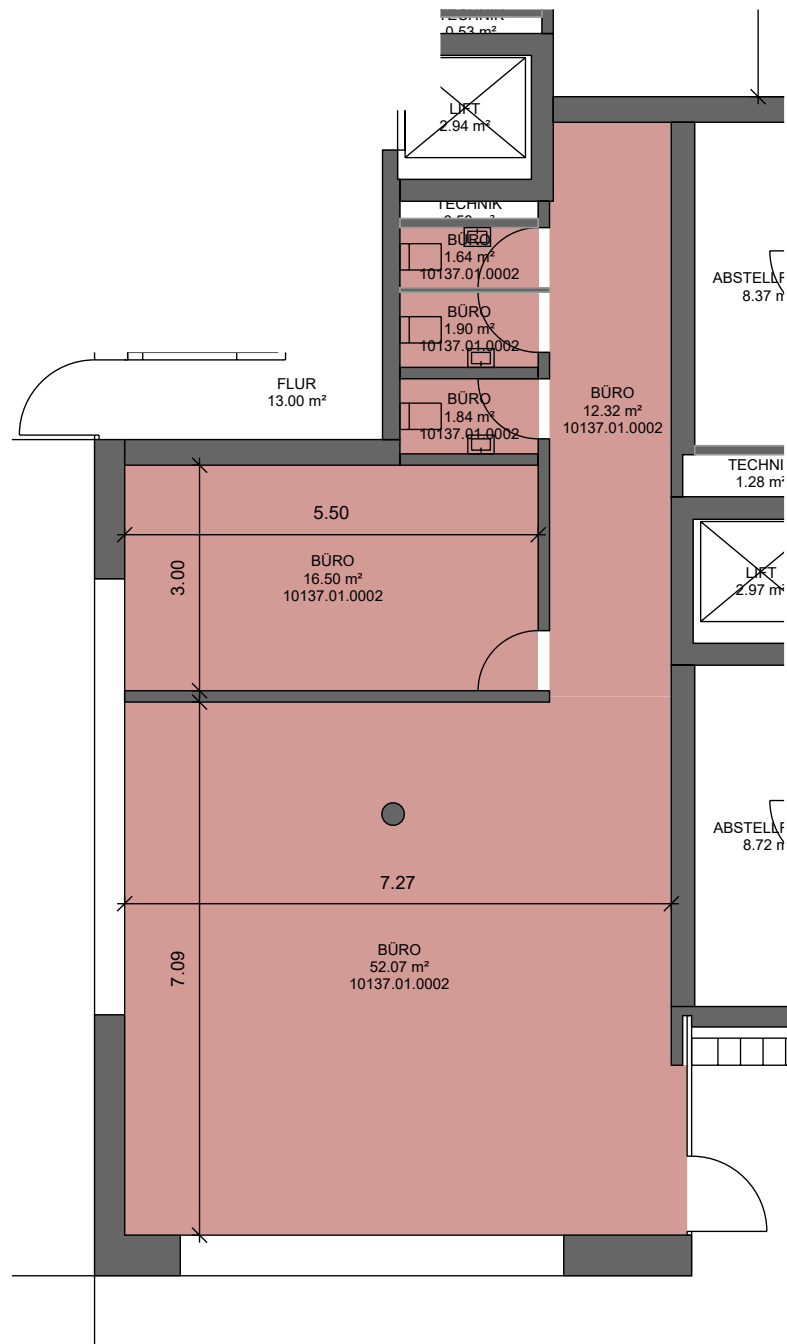
Bewirtschafter

Druckdatum 02.06.2021
Aktuelle Situation

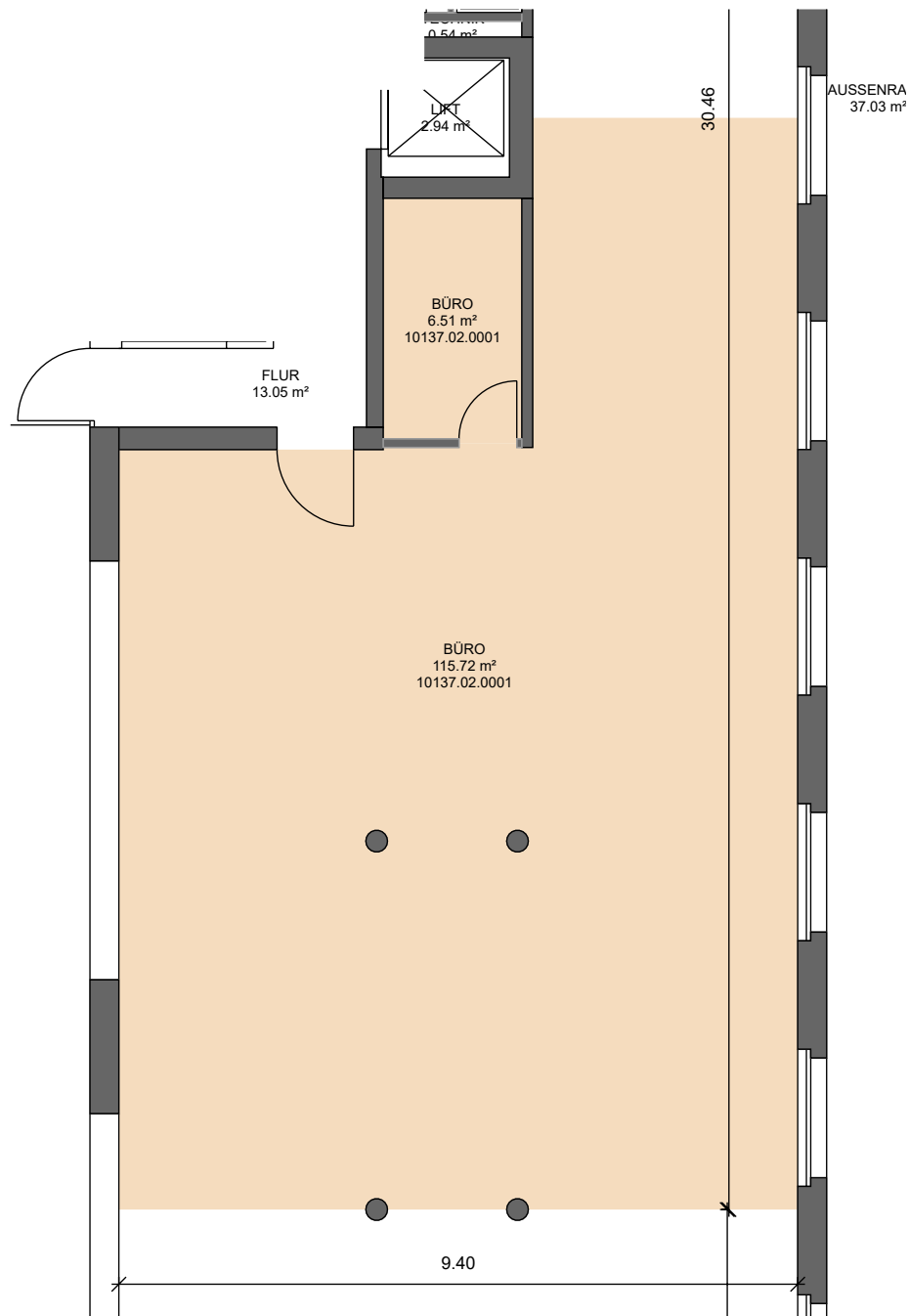
Etage Erdgeschoss

Vermietungsplan (ID)

		VWAGF*	ZF*	VMF*
10137.01.002	a+G Personal AG	86.3	0.0	86



*Dieser Vermietungsplan hat ausschliesslich informellen Charakter. Der Interessent bzw. Mieter kann aus dem Vermietungsplan daher keinerlei Ansprüche ableiten. Für Mietflächen, Masse, Grundrisse, Einbauelemente, Türanschläge usw. gelten ausschliesslich die in der Hauptmietvertragsurkunde gemachten Angaben. Alle Massangaben sind für Ausführungs- und Bestellzwecke vor Ort zu prüfen. Nichttragende Wände müssen vor Abbruch bezüglich Statik mit einem Fachplaner geprüft werden. VWAGF=Vermietbare Wohn-, Arbeits- u. Gewerbefläche, ZF=Zuschlagsfläche, VMF=Vermietbare Fläche (gerundet)



Liegenschafts-Nr. 10137
Adresse Alexander-Schöni-Strasse 48
2503 Biel/Bienne

Nutzungsart Geschäftsgebäude

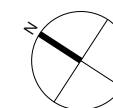
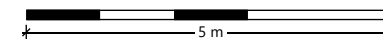
Bewirtschafter

Druckdatum 02.06.2021
Aktuelle Situation

Etage Erdgeschoss

Vermietungsplan (ID)

			VWAGF*	ZF*	VMF*
10137.02.001	a+G Personal AG		122.2	0.0	122



*Dieser Vermietungsplan hat ausschliesslich informellen Charakter. Der Interessent bzw. Mieter kann aus dem Vermietungsplan daher keinerlei Ansprüche ableiten. Für Mietflächen, Masse, Grundrisse, Einbauelemente, Türanschläge usw. gelten ausschliesslich die in der Hauptmietvertragsurkunde gemachten Angaben. Alle Massangaben sind für Ausführungs- und Bestellzwecke vor Ort zu prüfen. Nichttragende Wände müssen vor Abbruch bezüglich Statik mit einem Fachplaner geprüft werden. VWAGF=Vermietbare Wohn-, Arbeits- u. Gewerbefläche, ZF=Zuschlagsfläche, VMF=Vermietbare Fläche (gerundet)