

Liegenschafts-Nr. 10047
Adresse Dietlikonerstrasse 32
8303 Bassersdorf

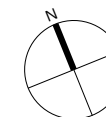
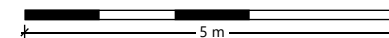
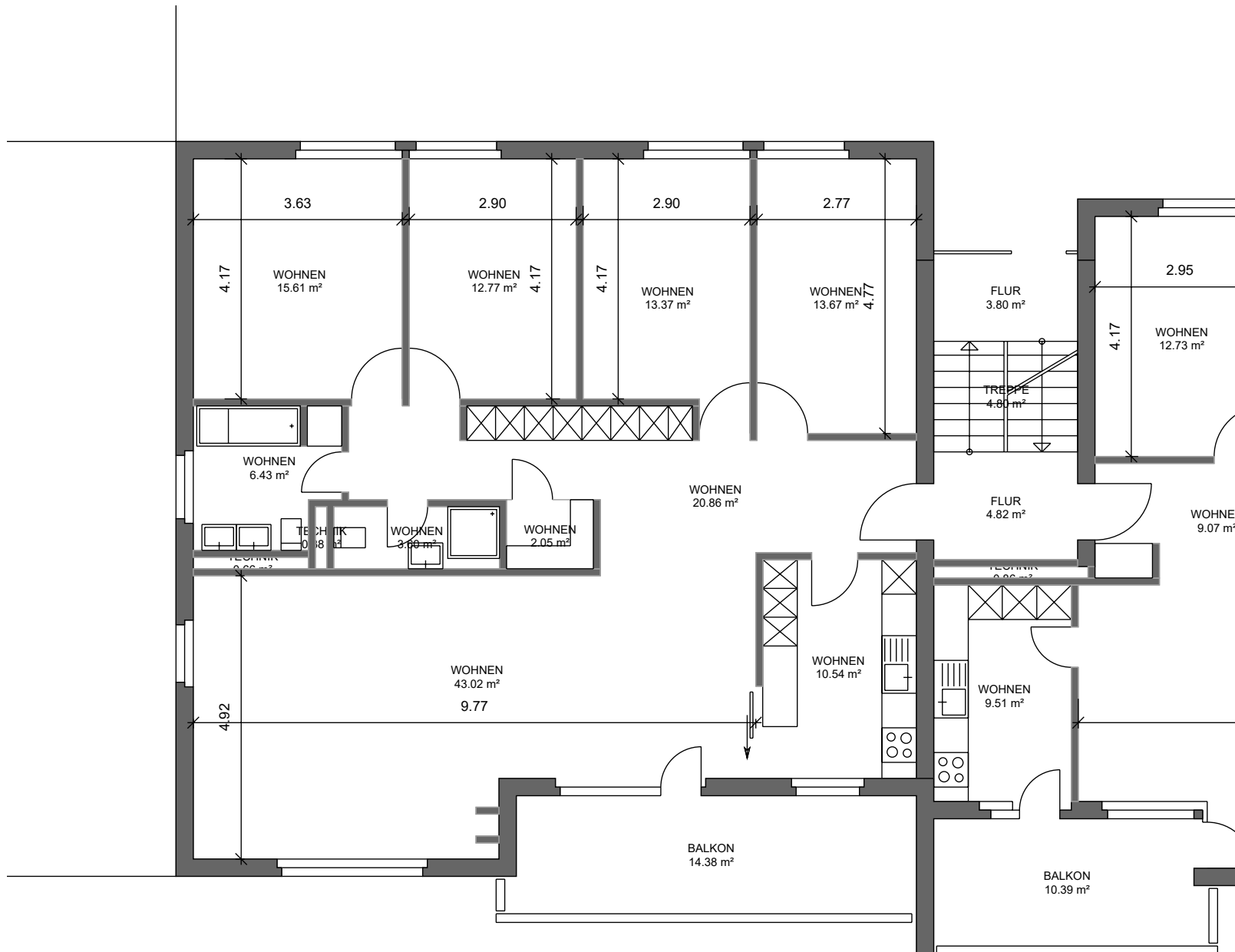
Nutzungsart Wohngebäude

Bewirtschafter

Druckdatum 15.04.2021
Aktuelle Situation

Etage 1. Obergeschoss, 1. Untergeschoss, 3. Obergeschoss

Grundrissplan



*Dieser Vermietungsplan hat ausschliesslich informellen Charakter. Der Interessent bzw. Mieter kann aus dem Vermietungsplan daher keinerlei Ansprüche ableiten. Für Mietflächen, Masse, Grundrisse, Einbauelemente, Türanschläge usw. gelten ausschliesslich die in der Hauptmietvertragsurkunde gemachten Angaben. Alle Massangaben sind für Ausführungs- und Bestellungs-zwecke vor Ort zu prüfen. Nichttragende Wände müssen vor Abbruch bezüglich Statik mit einem Fachplaner geprüft werden. VWAG=Vermietbare Wohn-, Arbeits- u. Gewerbefläche, ZF=Zuschlagsfläche, VMF=Vermietbare Fläche (gerundet)