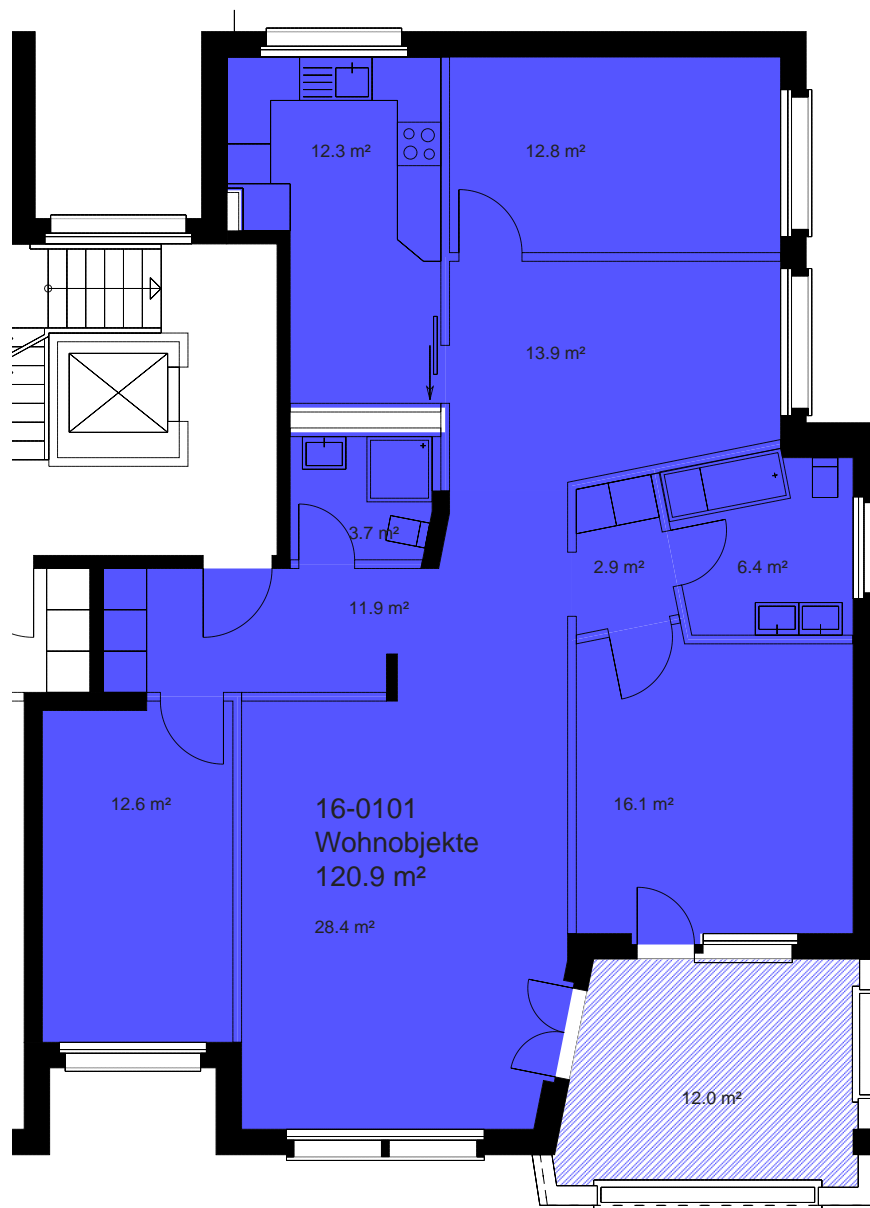


Liegenschafts-Nr.: 10127  
 Adresse: Im Gassacher 2-12  
 8122 Binz  
 Nutzungsart: Wohnliegenschaft  
 Bewirtschafter: Privera AG  
 Druckdatum: 09.06.2017  
 Aktuelle Situation  
 Etage: 1. Obergeschoss  
 Im Gassacher 10/12

### Vermietungsplan Mietobjekt



■ 16-0101 Fläche m2  
121

Dieser Vermietungsplan hat ausschliesslich informellen Charakter.  
 Der Interessent bzw. Mieter kann aus dem Vermietungsplan daher keinerlei Ansprüche ableiten.  
 Für Mietflächen, Masse, Grundrisse, Einbauelemente, Türanschläge usw. gelten ausschliesslich die in der Hauptmietvertragsurkunde gemachten Angaben.

