

Liegenschafts-Nr. 10211  
Adresse Obere Schöntalstrasse 48  
8400 Winterthur

Nutzungsart

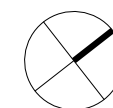
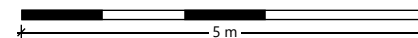
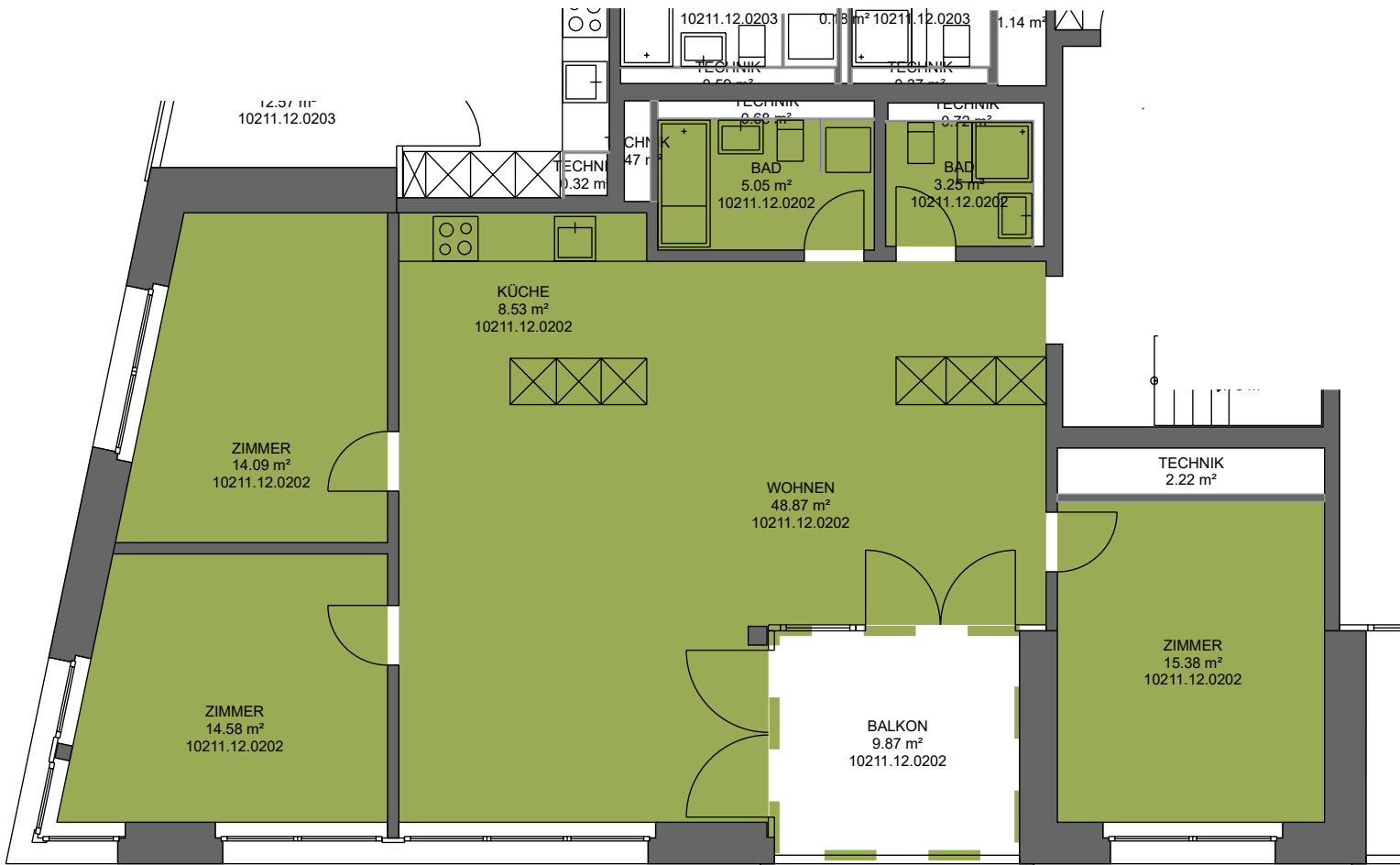
Bewirtschafter

Druckdatum 08.03.2023  
Aktuelle Situation

**Etage 2. Obergeschoss**

### Vermietungsplan (ID)

	VWAGF*	ZF*	VMF*
10211.12.0202	109.8	0.0	110



\*Dieser Vermietungsplan hat ausschliesslich informellen Charakter. Der Interessent bzw. Mieter kann aus dem Vermietungsplan daher keinerlei Ansprüche ableiten. Für Mietflächen, Masse, Grundrisse, Einbauelemente, Türanschläge usw. gelten ausschliesslich die in der Hauptmietvertragsurkunde gemachten Angaben. Alle Massangaben sind für Ausführungs- und Bestellzwecke vor Ort zu prüfen. Nichttragende Wände müssen vor Abbruch bezüglich Statik mit einem Fachplaner geprüft werden. VWAGF=Vermietbare Wohn-, Arbeits- u. Gewerbefläche, ZF=Zuschlagsfläche, VMF=Vermietbare Fläche (gerundet)