



LA FONTAINE D'EHDEN

CORSEAUX

APPARTEMENT B4

3 PIÈCES



TYPE

Simplex

SURFACE HABITABLE

120,3 m²

SURFACE BALCONS

36,1 m²

SURFACE TERRASSES

- m²

SURFACE JARDINS

- m²

SURFACE DE VENTE NETTE

138,35 m²

APPARTEMENT B4

Entrée



LA FONTAINE D'EHDEN
CORSEAUX

Emplacement du bâtiment



Emplacement de l'appartement



CHAMBRES

2

SALLE DE BAINS

2

PARKING

2

CAVE

16,7 m²

Les surfaces et le mobilier indiqués sur ce plan sont donnés à titre indicatif uniquement et ne sont en aucun cas contractuels. Les architectes et la DT se réservent la possibilité de changer le plan, dans la mesure où il s'agit de modifications devenues nécessaires par des impératifs techniques, architecturaux ou légaux.

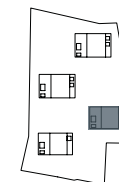
APPARTEMENT B4

Attique

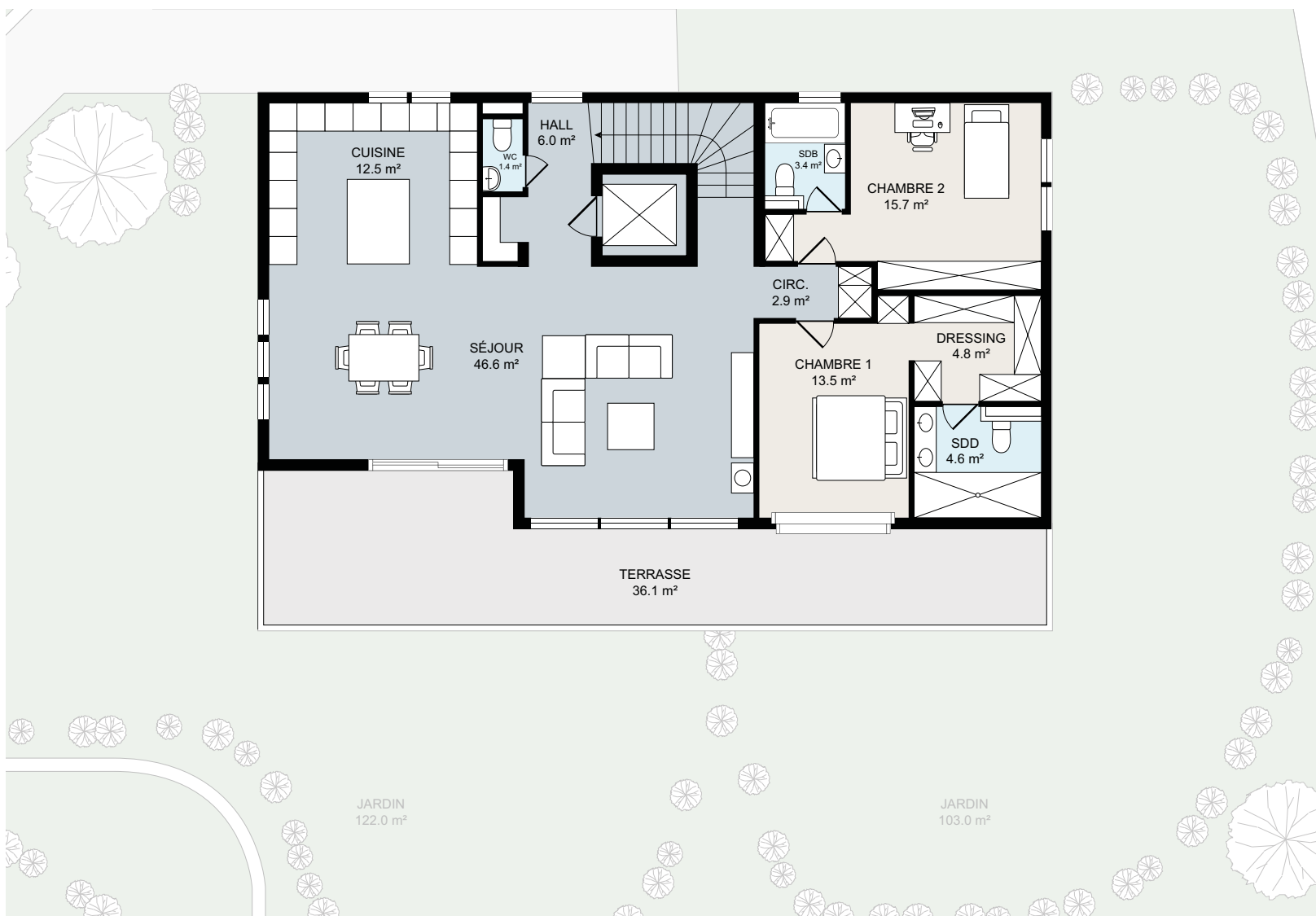


LA FONTAINE D'EHDEN
CORSEAUX

Emplacement du bâtiment



Emplacement de l'appartement



CHAMBRES

2

SALLE DE BAINS

2

PARKING

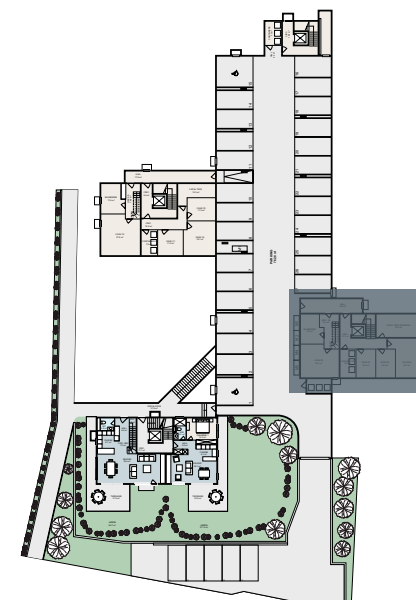
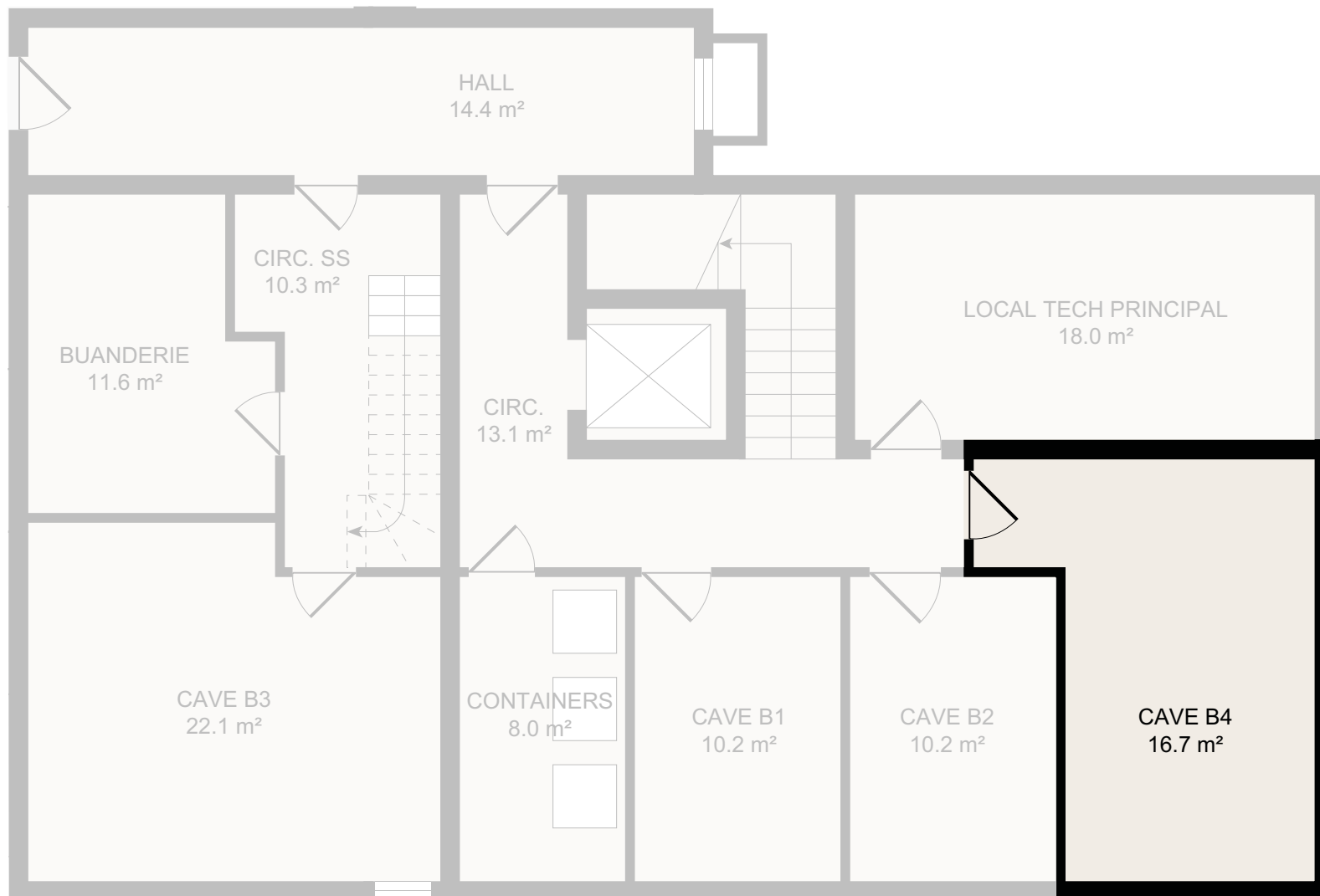
2

CAVE

16,7 m²

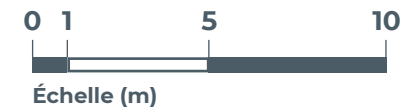
Les surfaces et le mobilier indiqués sur ce plan sont donnés à titre indicatif uniquement et ne sont en aucun cas contractuels. Les architectes et la DT se réservent la possibilité de changer le plan, dans la mesure où il s'agit de modifications devenues nécessaires par des impératifs techniques, architecturaux ou légaux.

ESPACES COMMUNS



Les surfaces et le mobilier indiqués sur ce plan sont donnés à titre indicatif uniquement et ne sont en aucun cas contractuels. Les architectes et la DT se réservent la possibilité de changer le plan, dans la mesure où il s'agit de modifications devenues nécessaires par des impératifs techniques, architecturaux ou légaux.

STATIONNEMENT



Les surfaces et le mobilier indiqués sur ce plan sont donnés à titre indicatif uniquement et ne sont en aucun cas contractuels. Les architectes et la DT se réservent la possibilité de changer le plan, dans la mesure où il s'agit de modifications devenues nécessaires par des impératifs techniques, architecturaux ou légaux.



LA FONTAINE D'EHDEN

CORSEAUX