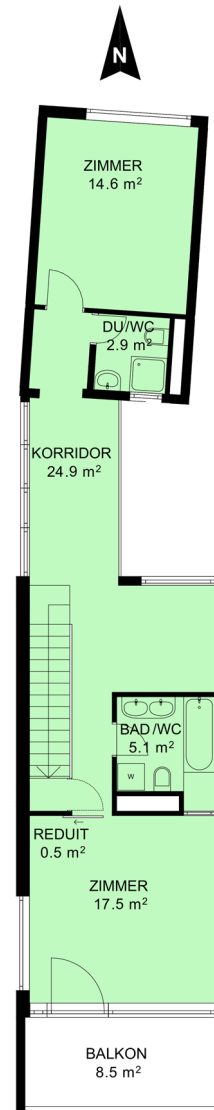


Geschossübersicht

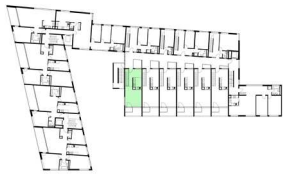
0 1 2 3 4 5m



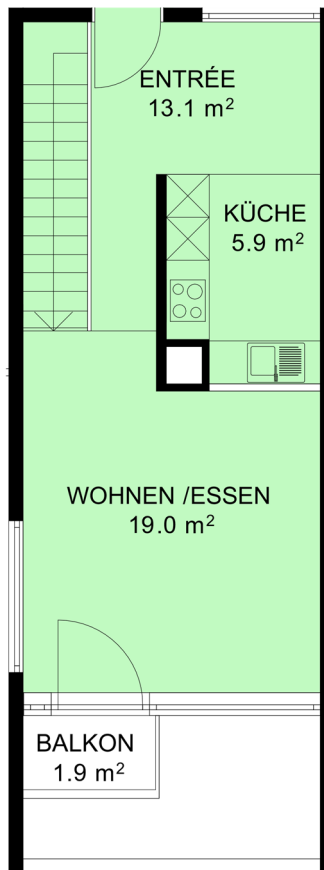
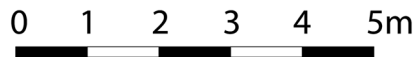
3.5-Zimmerwohnung

Adresse/n:	Weissenbühlweg 40 C / D
Geschoss:	2. Obergeschoss
Mietfläche:	65.50 m ²
Totale Mietfläche:	103.50 m ²
EGID / EWID / IMMOPAC / ABAIMMO	11520509 / 33 / 208001 / 19
DocName:	208001_Weissenbühlweg_40_C_D_02OG_03OG_19.docx

HIG | Immobilien
Anlage
Stiftung



Geschossübersicht



3.5-Zimmerwohnung

Adresse/n:	Weissenbühlweg 40 C / D
Geschoss:	3. Obergeschoss
Mietfläche:	38.00 m ²
Totale Mietfläche:	103.50 m ²
EGID / EWID / IMMOPAC / ABAIMMO	11520509 / 33 / 208001 / 19
DocName:	208001_Weissenbühlweg_40_C_D_02OG_03OG_19.docx