

Liegenschafts-Nr. 30049
Adresse rte de Bertigny 20
1700 Fribourg

Nutzungsart Wohngebäude

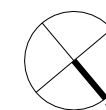
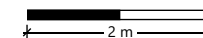
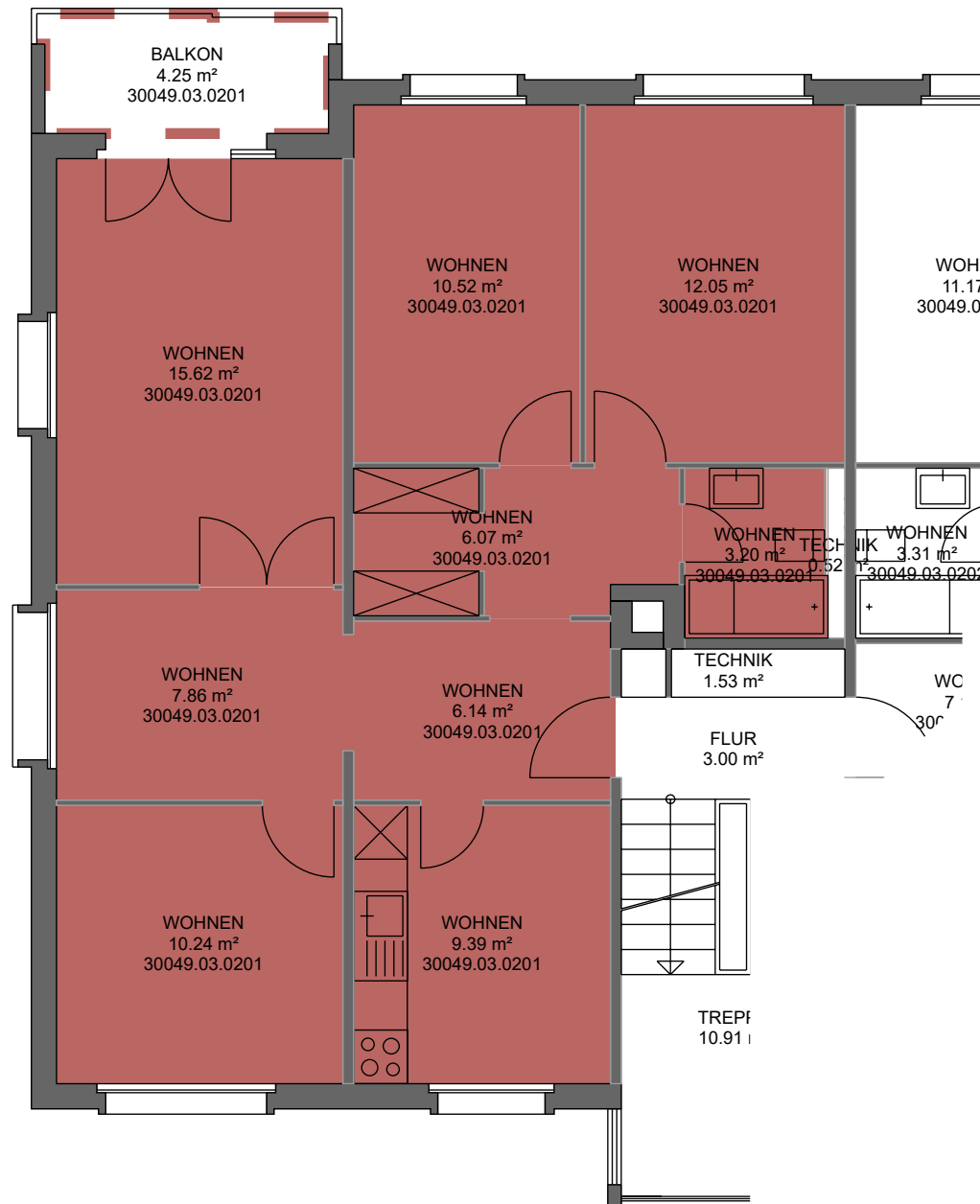
Bewirtschafter

Druckdatum 07.10.2021
Aktuelle Situation

Etage 1. Untergeschoss, 2. Obergeschoss

Vermietungsplan (ID)

	VWAGF*	ZF*	VMF*
30049.03.0201	81.1	0.0	81



*Dieser Vermietungsplan hat ausschliesslich informellen Charakter. Der Interessent bzw. Mieter kann aus dem Vermietungsplan daher keinerlei Ansprüche ableiten. Für Mietflächen, Masse, Grundrisse, Einbauelemente, Türanschläge usw. gelten ausschliesslich die in der Hauptmietvertragsurkunde gemachten Angaben. Alle Massangaben sind für Ausführungs- und Bestellungs zwecke vor Ort zu prüfen. Nichttragende Wände müssen vor Abbruch bezüglich Statik mit einem Fachplaner geprüft werden. VWAGF=Vermietbare Wohn-, Arbeits- u. Gewerbefläche, ZF=Zuschlagsfläche, VMF=Vermietbare Fläche (gerundet)