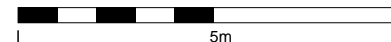
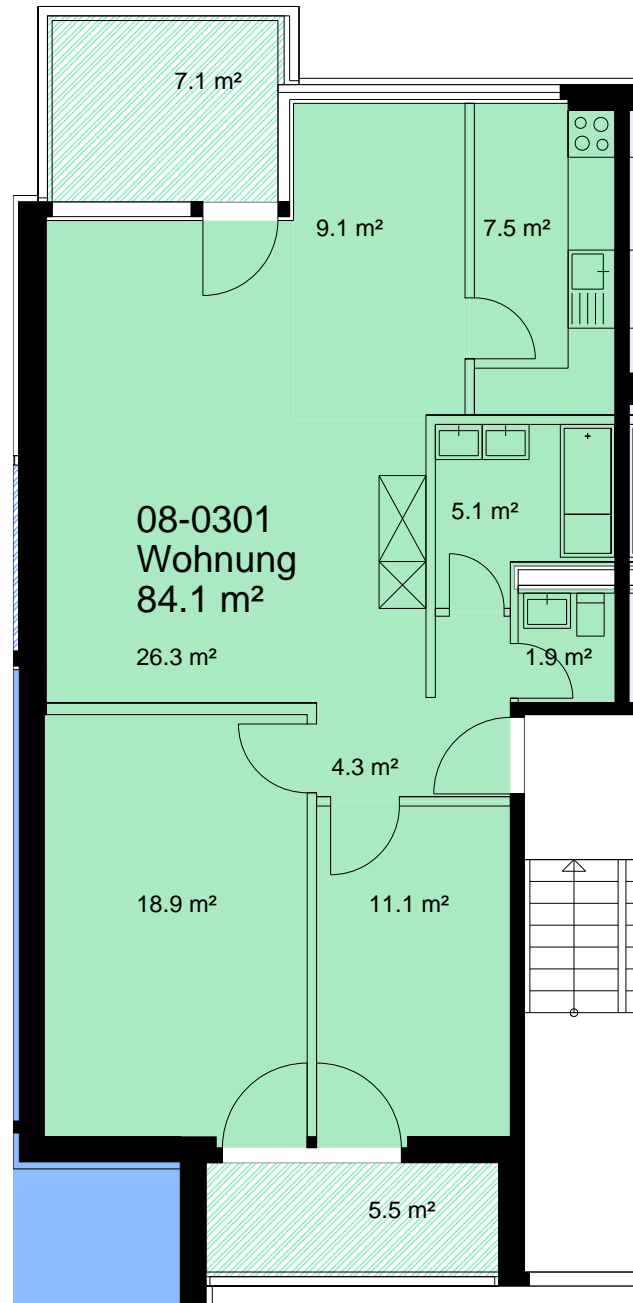


No. immeuble **10107**
 Adresse **Route du Coteau 1-57
1752 Villars-sur-Glâne**
 Type d'utilisation **Bâtiment résidentiel**
 Gérance **Wincasa AG**
 Étage **3. Étage**
 Date d'impression **16.04.2019**
 Situation actuelle



*Ce plan des surfaces locatives est fourni à titre purement informatif. L'intéressé(e) ou le locataire ne peuvent donc faire valoir aucune prétention par rapport à ce plan. Pour les surfaces locatives, les mesures, les plans, les éléments encastrés, les butées de porte, etc., seules les informations mentionnées dans l'acte principal du contrat de location sont valables. Toutes les dimensions doivent être examinées sur place aux fins de l'exécution et de l'ordre. Les murs non porteurs doivent être statiquement testés avant d'une démolition par un urbaniste. VWAGF=Surface locative résidentielle, professionnelle et commerciale, ZF=Surface d'appoint, VMF=Surface locative (arrondi)